



**COMIST 300 DSPGM**

арт. 5360050

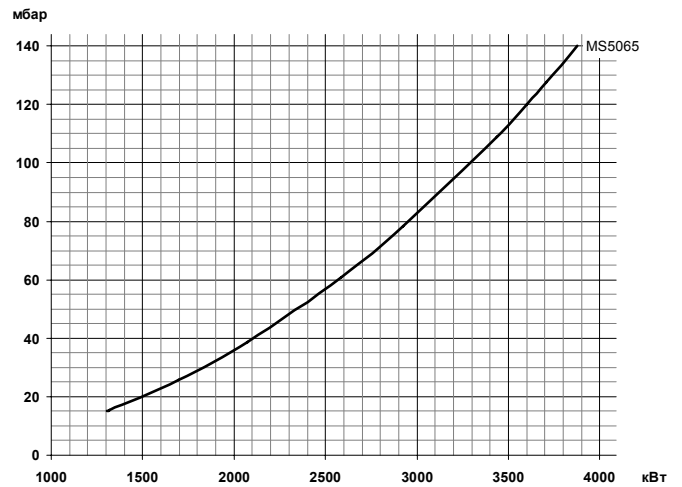
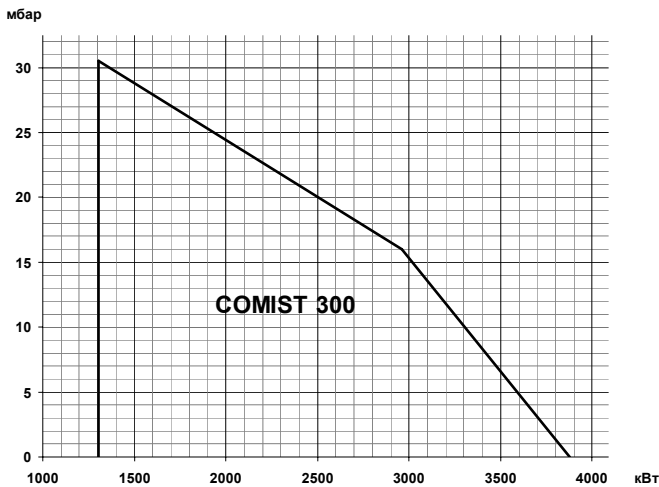
Модулирующая двухтопливная горелка для сжигания природного/ сжиженного газа или дизельного топлива состоит из:

- Алюминиевый корпус,
- Воздушная заслонка,
- Газовая заслонка,
- Регулируемая подпорная шайба,
- Вентилятор с мотором,
- Трансформатор розжига,
- УФ- датчик пламени,
- Мотор насоса,
- Электромеханический автомат горения,
- Регулятор топливо-воздушной смеси с сервоприводом,
- Насос дизельного топлива с регулятором давления,
- Головка горелки из нержавеющей жаропрочной стали с газораспределителем,
- Газовая арматура,
- Реле давления: воздуха, жидкого топлива, газа,
- Фланец крепления к теплогенератору.

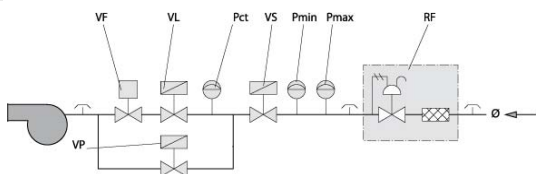
**Технические характеристики**

Мощность	1304÷3878 кВт
Регулирование топливо-воздушной смеси	Механическое
Регулирование мощности на газе/дизельном топливе	Модулирующее/ модулирующее
Глубина модуляции	1 : 3
Распыление дизельного топлива	Механическое
Подключение газовой арматуры	Сверху
Режим работы	Прерывистый (остановка 1 раз в 24 ч)
Мотор насоса	1,5 кВт
Мотор вентилятора	7,5 кВт
Потребляемая электрическая мощность	11,0 Вт
Электропитание	~3/380В/50 Гц
Степень электрозащиты	IP40
Автомат горения	LFL 1.333
Автомат контроля герметичности клапанов	LDU 11
Датчик пламени	QRA2
Сервопривод	SIEMENS SQM 10
Насос	BALTUR 450
Область регулирования давления	15÷40 бар
Заводская настройка давления	20 бар
Количество форсунок дизельного топлива	1 шт.
Максимальная вязкость топлива	6 сСт
Эмиссия оксидов азота на газе	2 класс
Эмиссия оксидов азота на дизеле	2 класс
Уровень шума	92,5 дБ(А)

**Диаграммы**

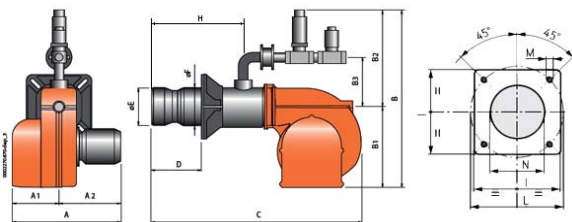


Газовая арматура	P <sub>max</sub>	Регулятор давления (RF)	BTGA	BTVS	CTV	Реле P <sub>max</sub>	GPL
MS 5065	500 мбар	BTFR/0,5 DN65	BTGA DN 65	BTVS DN 65	LDU 11	-	Не нужен
В комплекте		97392410	97089999	97749999	В комплекте	В комплекте	-



VS	VG10.654+SKP 10
VL	VGG10.504+SKP 10
VP	VE4040
VF	DKG50
Pmin	DG150
Pmax	DG150
Pct	DG150

**Габариты**



B	B1	B2	B3	C	D	E	F
1260	580	680	385	1750	320÷500	320	273
A	A1	A2	H	I	L	M	N
1035	555	480	756	440	400÷540	M20	330

### Комплект поставки

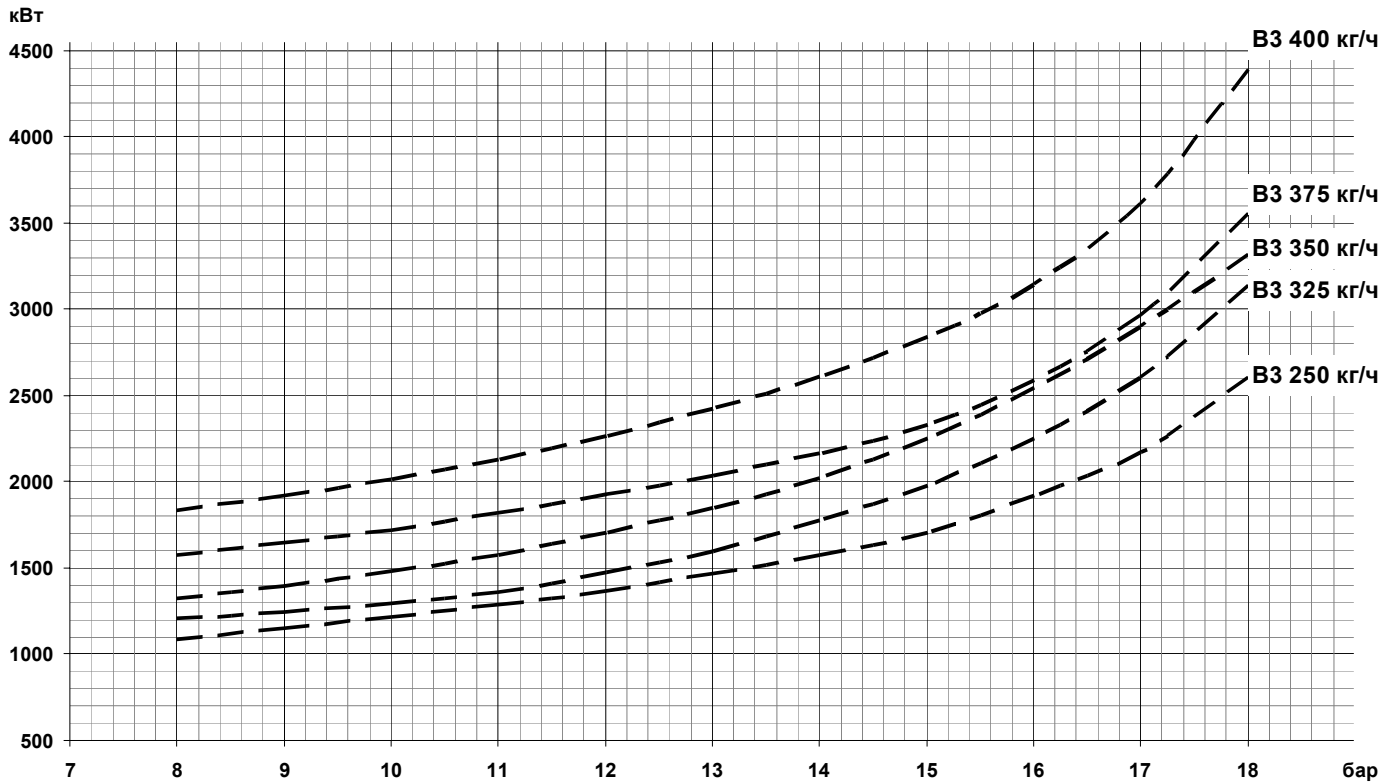
Комплект крепления к теплогенератору	теплоизоляционная прокладка, винты	1 шт.
Шланги для жидкого топлива	1 1/4" (FD) – 1 1/4" (MD) X 1500 мм	2 шт.
Фильтр для дизельного топлива	1 1/4" (100 мкн)	1 шт.

*FD – накидная гайка прямая  
MD – ниппель прямой вкручиваемый*

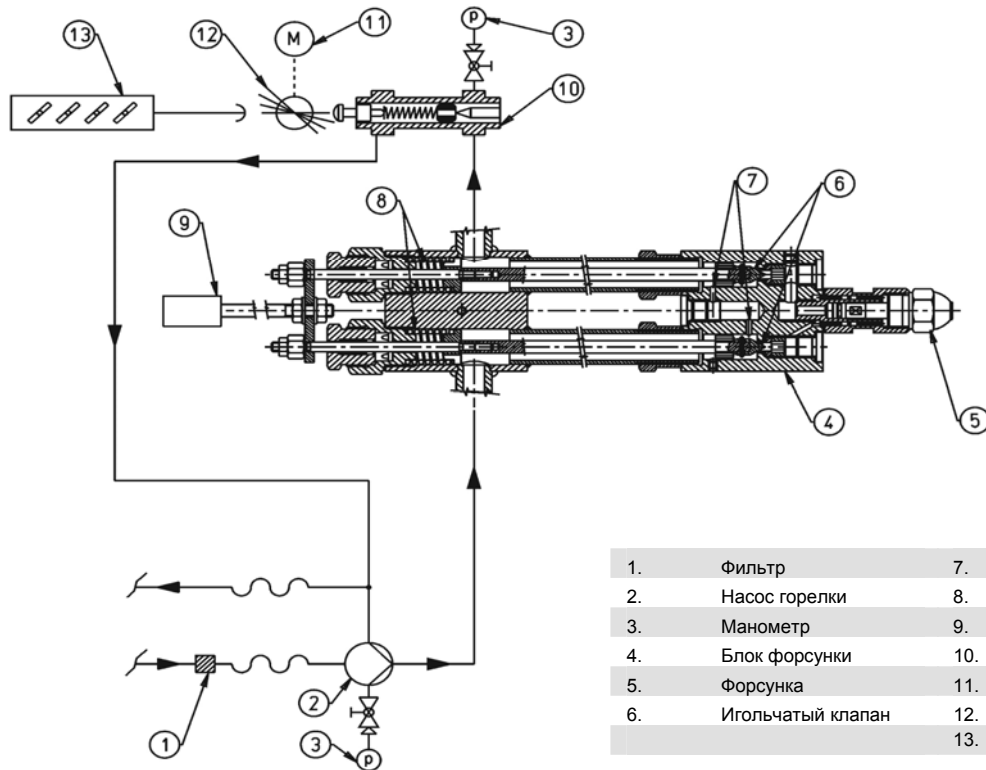
### Принадлежности

<b>Принадлежности для автоматизации:</b>			
Регулятор мощности LC 3	98000055		
<b>Датчики температуры:</b>		<b>Датчики давления:</b>	
0 °C ÷ 130 °C	98000023	0 ÷ 1 бар	98000045
0 °C ÷ 500 °C	98000021	0 ÷ 10 бар	98000046
0 °C ÷ 1100 °C	98000022	0 ÷ 16 бар	98000047
		0 ÷ 25 бар	98000048
<b>Принадлежности для подачи жидкого топлива:</b>			
- Регуляторы давления жидкого топлива		- Манометры	
- Насосы для кольцевого топливопровода		- Дегазатор	
- Фильтры			
<b>Принадлежности для подачи газового топлива:</b>			
Регуляторы давления		Антивибрационные компенсаторы	
Фильтры газовые		Шаровые краны	
<b>Принадлежности общие:</b>			
Шумопоглощающий кожух	10 дБ (А)	97980057	
<b>Форсунки:</b>			
Bergonzo B3 250 кг/ч 45° SA	98000212	Bergonzo B3 375 кг/ч 45° SA	98000217
Bergonzo B3 325 кг/ч 45° SA	98000215	Bergonzo B3 400 кг/ч 45° SA	98000218
Bergonzo B3 350 кг/ч 45° SA	98000216		

Диаграмма производительности форсунки в зависимости от давления в обратном топливопроводе при давлении насоса 20 бар

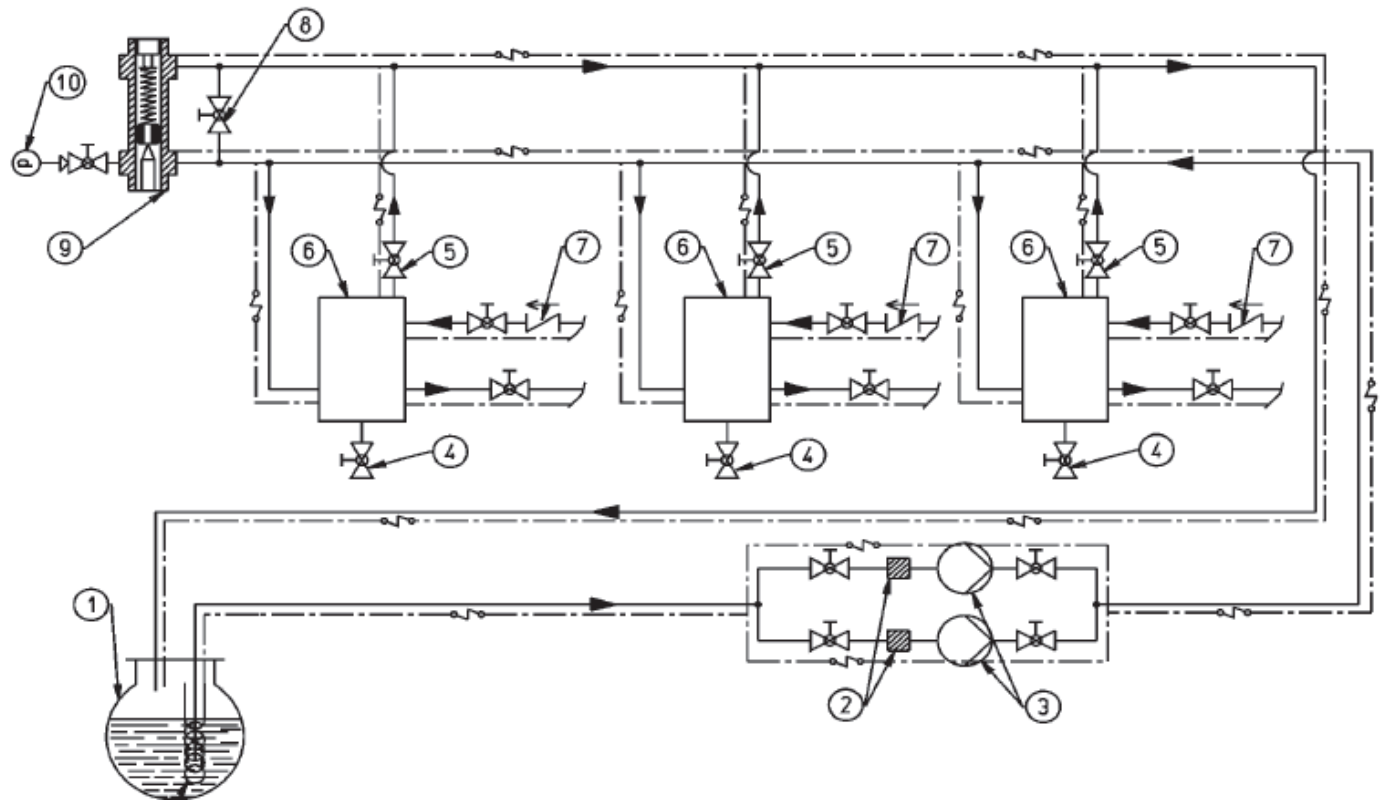


Принципиальная гидравлическая схема



1.	Фильтр	7.	Байпас
2.	Насос горелки	8.	Пружина
3.	Манометр	9.	Соленоид
4.	Блок форсунки	10.	Регулятор давления
5.	Форсунка	11.	Сервопривод
6.	Игольчатый клапан	12.	Регулятор топливоздушной смеси
		13.	Воздушная заслонка

Схема топливоподачи по кольцевому топливопроводу



1.	Топливный бак	6.	Дегазатор
2.	Фильтр кольцевого топливопровода	7.	Обратный клапан
3.	Насос кольцевого топливопровода	8.	Кран байпаса (нормально закрыт)
4.	Слив	9.	Регулятор давления «перед собой» (1,5 – 2 бар)
5.	Кран отвода воздуха и газов (нормально открыт)	10.	Манометр