



**COMIST 20**

арт. 54770010

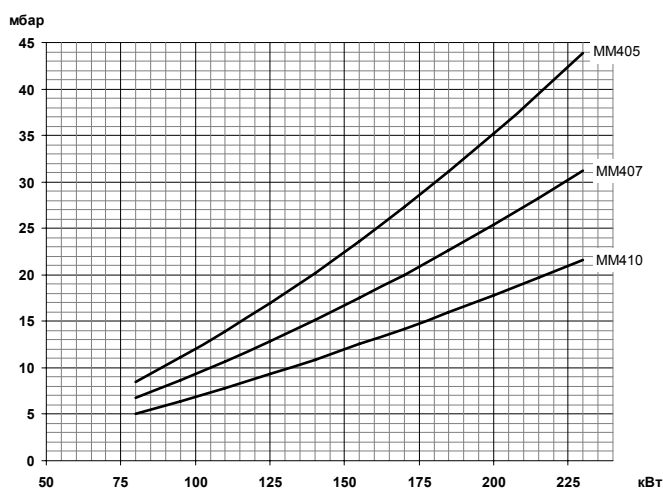
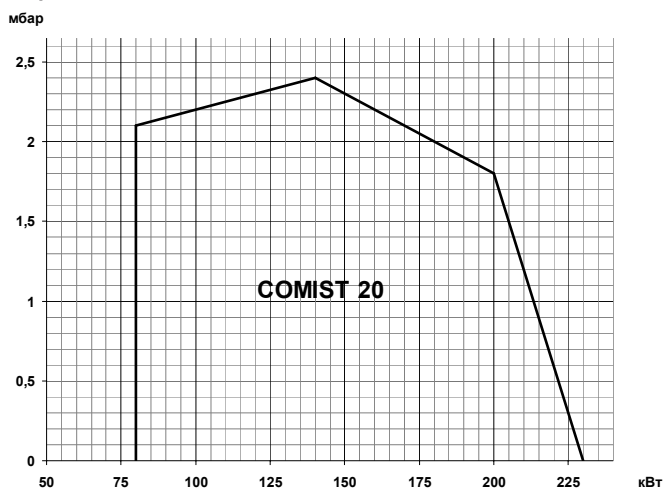
Одноступенчатая двухтопливная горелка для сжигания природного и сжиженного газа или дизельного топлива состоит из:

- Алюминиевый корпус,
- Регулируемая воздушная заслонка,
- Регулируемая подпорная шайба,
- Вентилятор с мотором,
- Электронный автомат горения,
- Мотор насоса,
- Трансформатор розжига,
- УФ- датчик пламени,
- Резьбовое присоединение газовой арматуры,
- Реле давления воздуха,
- Насос дизельного топлива с регулятором давления,
- Головка горелки из нержавеющей жаропрочной стали с газораспределителем,
- Фланец крепления к теплогенератору.

**Технические характеристики**

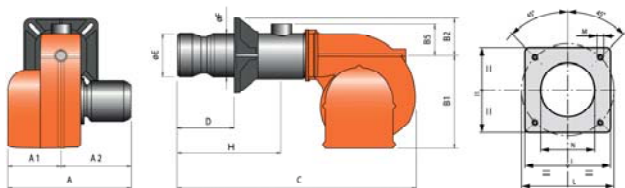
Мощность	80÷230 кВт
Регулирование мощности на газе	Одноступенчатое
Регулирование мощности на дизеле	Одноступенчатое
Режим работы	Прерывистый (остановка 1 раз в 24 ч)
Распыление дизельного топлива	Механическое
Подключение газовой арматуры	Сверху
Мотор насоса	100 Вт
Мотор вентилятора	250 Вт
Потребляемая электрическая мощность	580 Вт
Электропитание	~1/220В/50 Гц
Степень электробезопасности	IP40
Автомат горения	LME 21.430
Датчик пламени	QRA2
Насос	DANFOSS BFP21L3L2
Область регулирования давления	7÷16,5 бар
Заводская настройка давления	12 бар
Количество форсунок дизельного топлива	1 шт.
Максимальная вязкость топлива	6 сСт
Эмиссия оксидов азота на газе	2 класс
Эмиссия оксидов азота на дизеле	1 класс
Уровень шума	72 дБ(А)

**Диаграммы**



Газовая арматура	P <sub>max</sub>	Переходник	BTGA	BTVS	CTV	Реле P <sub>max</sub>	GPL
MM405 A20C-R3/4 19990002	360 мбар	1"М X 3/4"F 96000003	BTGA 3/4" 97039999	BTVS 3/4"FF 97699999	VPS 504 98000101	GW150A6 98000352	Не нужен -
MM407 A20C-R3/4-B 19990005	360 мбар	1"М X 3/4"F 96000003	BTGA 3/4" 97039999	BTVS 3/4"FF 97699999	VPS 504 98000101	GW150A6 98000352	Не нужен -
MM410 A20C-R5/4-B 19990008	360 мбар	Не нужен -	BTGA 1 1/4" 97059999	BTVS 1 1/4"FF 97719999	VPS 504 98000101	GW150A6 98000352	Не нужен -

**Габариты**



Горелка	A	A1	A2	B	B1	B2	B5	C	D	E	F	H	I	L	M	N
COMIST 20	620	330	290	365	270	95	127	820	120÷290	117	114	381	185	170÷210	M10	120

**Комплект поставки**

Комплект крепления к теплогенератору	теплоизоляционная прокладка, винты	1 шт.
Фильтр дизельного топлива	100 мкн	1 шт.
Форсунка	Monarch 3,00x45° PLP	1 шт.
Жидкотопливные шланги	1/4" (MG) – 3/8" (FD) X 1200 мм	2 шт.

FD – накидная гайка прямая  
MG – ниппель вкручиваемый угловой

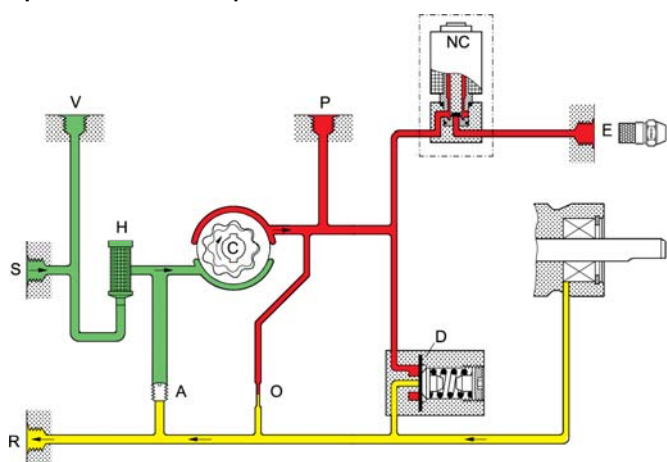
**Принадлежности**

Шумопоглощающий кожух (10 дБ(А))	97980054
----------------------------------	----------

**Рекомендуемые форсунки**

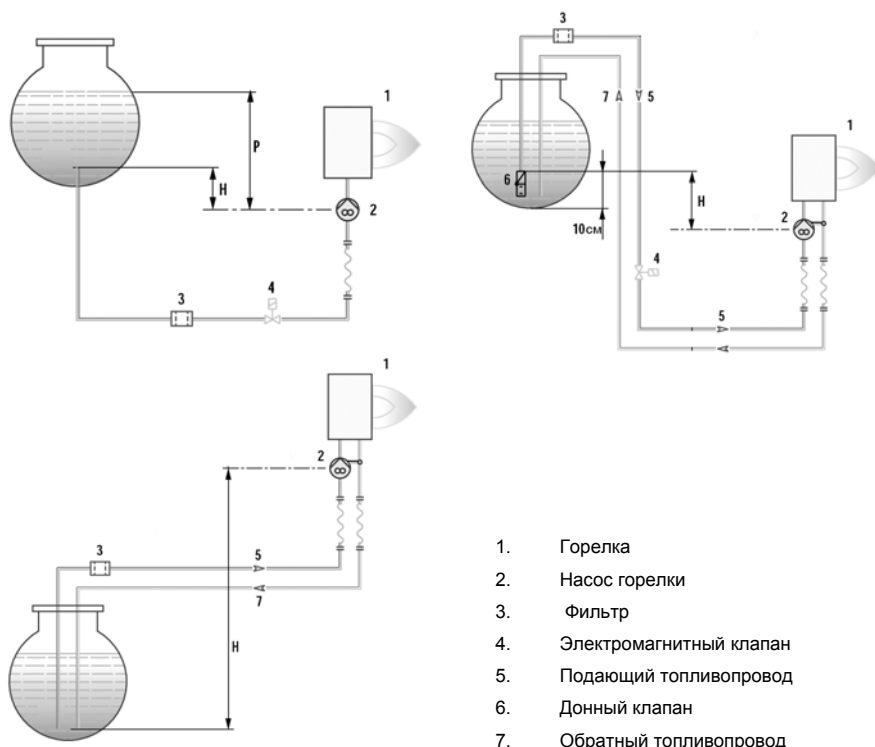
Артикул	Наименование	Давление насоса, бар						Мощность 80÷230 кВт
		9	10	11	12	13	14	
0005070107	Monarch 1,75x45° R			80	84	88	91	
23262	Monarch 2,00x45° R	82	87	91	96	100	104	
23265	Monarch 2,25x45° R	92	97	103	108	113	117	
0005070318	Danfoss 2,50x45° S	102	108	114	120	125	130	
0005070319	Danfoss 3,00x45° S	123	130	137	144	150	156	
23263	Monarch 3,50x45° PLP	143	152	160	168	175	182	
0005070526	Danfoss 3,75x45° B	153	162	171	180	188	195	
0005070543	Danfoss 4,00x45° S	163	173	183	192	200	208	
0005070572	Danfoss 4,50x45° S	184	195	205	215	225		
0005070544	Danfoss 5,00x45° S	204	217	228				

**Принципиальная гидравлическая схема**



- S Всасывание
- R Слив
- V Присоединение вакуометра
- P Присоединение манометра
- H Фильтр
- O Байпас
- A Заглушка
- D Регулятор давления
- E Форсунка

**Схема топливоподачи**



- 1. Горелка
- 2. Насос горелки
- 3. Фильтр
- 4. Электромагнитный клапан
- 5. Подающий топливопровод
- 6. Донный клапан
- 7. Обратный топливопровод

H (м)	L общая (м)	
	Ø10	Ø12
1,0	20	30
2,0	25	35
3,0	30	40
4,0	35	45

H (м)	L общая (м)	
	Ø10	Ø12
0,5	15	27
1,0	12	23
1,5	9	19
2,0	7	15
2,5	4	10
3,0	-	7
3,5	-	-