

**COMIST 26 SP**

арт. 54800010



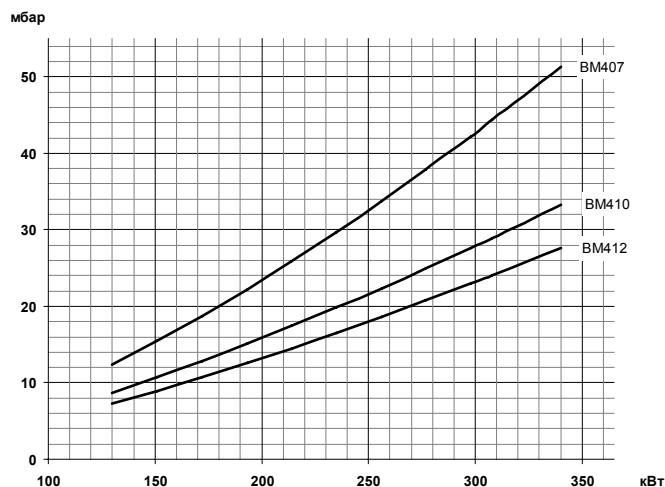
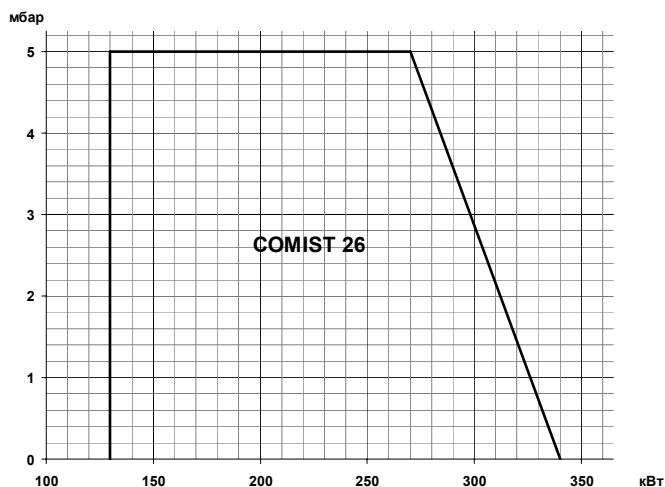
Двухступенчатая двухтопливная горелка для сжигания природного и сжиженного газа или дизельного топлива состоит из:

- Алюминиевый корпус,
- Воздушная заслонка с сервоприводом,
- Регулируемая подпорная шайба,
- Вентилятор с мотором,
- Электронный автомат горения,
- Мотор насоса,
- Трансформатор розжига,
- УФ- датчик пламени,
- Резьбовое присоединение газовой арматуры,
- Реле давления воздуха,
- Насос дизельного топлива с регулятором давления,
- Головка горелки из нержавеющей жаропрочной стали с газораспределителем,
- Фланец крепления к теплогенератору.

**Технические характеристики**

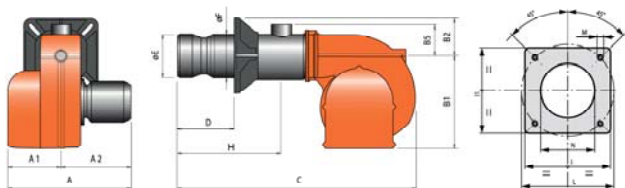
Мощность	130÷340 кВт
Регулирование мощности на газе	Двухступенчатое
Регулирование мощности на дизеле	Двухступенчатое
Режим работы	Прерывистый (остановка 1 раз в 24 ч)
Распыление дизельного топлива	Механическое
Подключение газовой арматуры	Сверху
Мотор насоса	100 Вт
Мотор вентилятора	370 Вт
Потребляемая электрическая мощность	700 Вт
Электропитание	~1/220В/50 Гц
Степень электрозащиты	IP40
Автомат горения	LME 22.331
Датчик пламени	QRA2
Сервопривод	BERGER STA13
Насос	SUNTEC AT3 45C
Область регулирования давления	8÷15/12÷25 бар
Заводская настройка давления	10/22 бар
Количество форсунок дизельного топлива	1 шт.
Максимальная вязкость топлива	6 сСт
Эмиссия оксидов азота на газе	2 класс
Эмиссия оксидов азота на дизеле	1 класс
Уровень шума	74,3 дБ(А)

**Диаграммы**



Газовая арматура	P <sub>max</sub>	Переходник	BTGA	BTVS	CTV	Реле P <sub>max</sub>	GPL
<b>BM407A20C-R3/4-B</b>	<b>360 мбар</b>	<b>1"М X 3/4"F</b>	<b>BTGA 3/4"</b>	<b>BTVS 3/4"FF</b>	<b>VPS 504</b>	<b>GW150A6</b>	<b>Не нужен</b>
19990020		96000003	97039999	97699999	98000101	98000352	-
<b>BM410A20C-R5/4-B</b>	<b>360 мбар</b>	<b>Не нужен</b>	<b>BTGA 1 1/4"</b>	<b>BTVS 1 1/4"FF</b>	<b>VPS 504</b>	<b>GW150A6</b>	<b>Не нужен</b>
19990024		-	97059999	97719999	98000101	98000352	-
<b>BM412A20C-R5/4-B</b>	<b>360 мбар</b>	<b>Не нужен</b>	<b>BTGA 1 1/4"</b>	<b>BTVS 1 1/4"FF</b>	<b>VPS 504</b>	<b>GW150A6</b>	<b>Не нужен</b>
19990168		-	97059999	97719999	98000101	98000352	-

**Габариты**



Горелка	A	A1	A2	B	B1	B2	B5	C	D	E	F	H	I	L	M	N
COMIST 26 SP	620	330	290	365	270	95	127	820	120÷290	135	114	398	185	170÷210	M10	140

**Комплект поставки**

Комплект крепления к теплогенератору	теплоизоляционная прокладка, винты	1 шт.
Фильтр дизельного топлива	100 мкн	1 шт.
Форсунка	Monarch 4,00x45° PLP	1 шт.
Жидкотопливные шланги	1/4" (FD) – 3/8" (MD) X 1200 мм	2 шт.

FD – накидная гайка прямая  
MD – ниппель вкручиваемый прямой

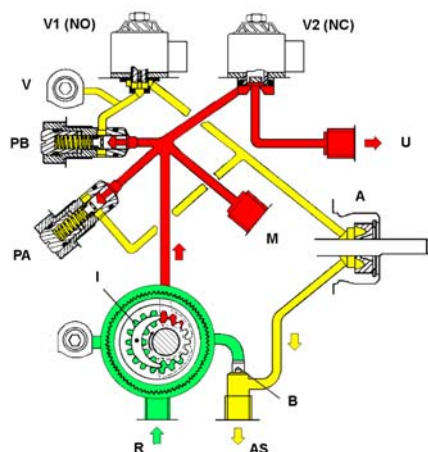
**Принадлежности**

Шумопоглощающий кожух (10 дБ(А))	97980054
----------------------------------	----------

**Рекомендуемые форсунки**

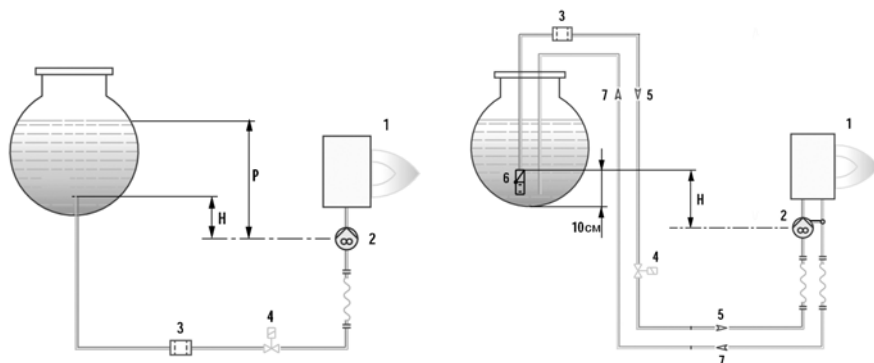
Артикул	Наименование	Давление насоса, бар														Мощность 130÷340 кВт
		9	10	11	12	13	14	15	16	17	18	19	20	21	22	
0005070318	Danfoss 2,50x45° S	108	114	120	125	130	135	140	144	149	153	157	161	165	108	
0005070319	Danfoss 3,00x45° S	130	137	144	150	156	162	168	173	179	184	189	194	198	130	
23263	Monarch 3,50x45° PLP	152	160	168	175	182	189	196	202	208	214	220	226	232	152	
0005070526	Danfoss 3,75x45° B	162	171	180	188	195	203	210	217	223	230	236	242	248	162	
0005070543	Danfoss 4,00x45° S	173	183	192	200	208	216	224	231	238	245	252	258	265	173	
0005070572	Danfoss 4,50x45° S	195	205	215	225	234	243	252	260	268	276	283	291	298	195	
0005070544	Danfoss 5,00x45° S	217	228	239	250	260	270	280	289	298	306	315	323	331	217	
0005070122	Monarch 5,50x45° PLP	238	251	263	275	286	297	308	318	327	337				238	
0005070123	Monarch 6,00x45° PLP	260	274	287	300	312	324	335							260	

**Принципиальная гидравлическая схема**

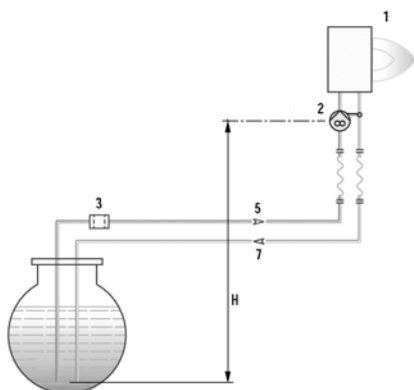


- A Вал насоса
- AS Всасывание
- B Заглушка
- I Шестеренки
- M Манометр
- PA Регулятор высокого давления
- PB Регулятор низкого давления
- R Слив
- U Форсунка
- V Вакуумметр
- V1 Клапан второй ступени
- V2 Клапан безопасности

**Схема топливоподачи**



H (м)	L общая (м)	
	Ø10	Ø12
1,0	20	30
2,0	25	35
3,0	30	40
4,0	35	45



1. Горелка
2. Насос горелки
3. Фильтр
4. Электромагнитный клапан
5. Подающий топливопровод
6. Донный клапан
7. Обратный топливопровод

H (м)	L общая (м)	
	Ø10	Ø12
0,5	15	27
1,0	12	23
1,5	9	19
2,0	7	15
2,5	4	10
3,0	-	7
3,5	-	-