

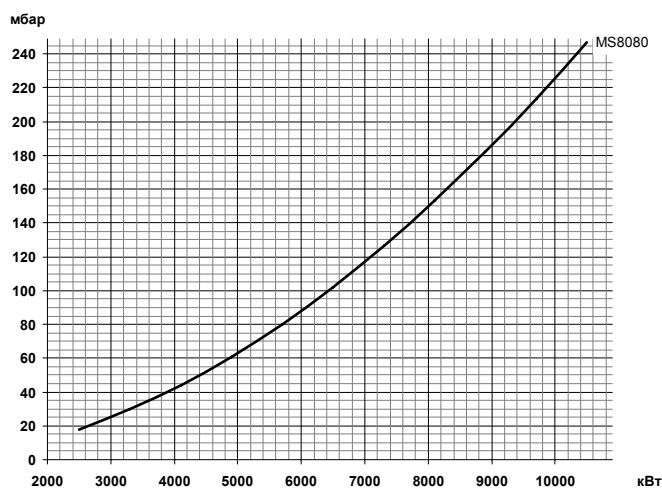
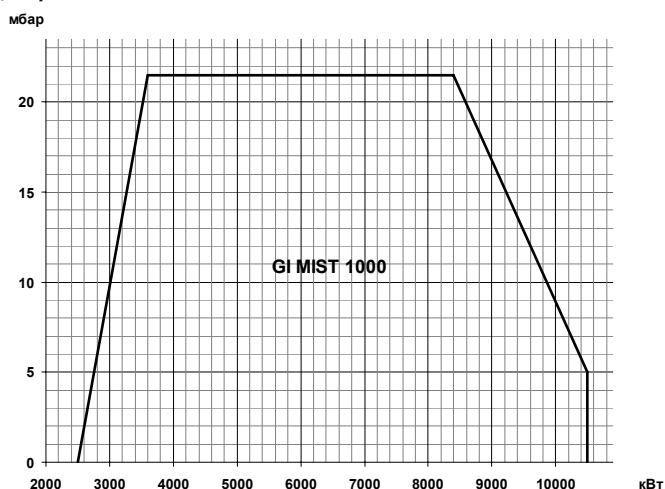

GI MIST 1000 DSPGM
арт. 6687010

Модулирующая двухтопливная горелка для сжигания природного/ сжиженного газа или дизельного топлива состоит из:

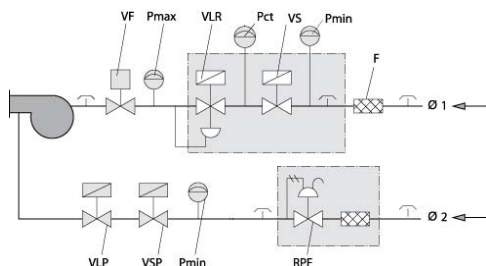
- Стальной корпус,
- Воздушная заслонка,
- Газовая заслонка,
- Регулируемая подпорная шайба,
- Вентилятор с мотором,
- Трансформатор розжига,
- УФ- датчик пламени,
- Мотор насоса,
- Электромеханический автомат горения,
- Регулятор топливо-воздушной смеси с сервоприводом,
- Насос дизельного топлива с регулятором давления,
- Головка горелки из нержавеющей жаропрочной стали с газораспределителем,
- Газовая арматура,
- Запальная горелка,
- Реле давления: воздуха, жидкого топлива, газа,
- Фланец крепления к теплогенератору.

Технические характеристики

Мощность	2500÷10500 кВт
Регулирование топливо-воздушной смеси	Механическое
Регулирование мощности на газе/дизельном топливе	Модулирующее/ модулирующее
Глубина модуляции	1 : 4
Распыление дизельного топлива	Механическое
Подключение газовой арматуры	Снизу
Режим работы	Прерывистый (остановка 1 раз в 24 ч)
Мотор насоса	4,0 кВт
Мотор вентилятора	22,0 кВт
Потребляемая электрическая мощность	26,6 Вт
Электропитание	~3/380В/50 Гц
Степень электрозащиты	IP40
Автомат горения	LFL 1.333
Автомат контроля герметичности клапанов	LDU 11
Датчик пламени	QRA2
Сервопривод	SIEMENS SQM 56
Насос	HP VBHGRP
Область регулирования давления	15÷40 бар
Заводская настройка давления	20 бар
Количество форсунок дизельного топлива	1 шт.
Максимальная вязкость топлива	6 сСт
Эмиссия оксидов азота на газе	2 класс
Эмиссия оксидов азота на дизеле	2 класс
Уровень шума	97,0 дБ(А)

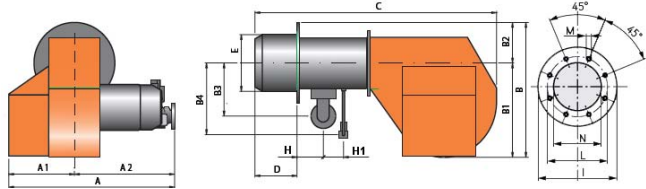
Диаграммы


Газовая арматура	P _{max}	Аксиальный компенсатор	Шаровый кран	CTV	GPL		
MS 8080	500 мбар	BTGA DN 80	BTGA 1/2"	BTVS DN 80	BTVS 1/2"FF	LDU 11	Не нужен
В комплекте	500 мбар	97099999	97029999	97759999	97689999	В комплекте	-



VS	VG40.080+SKP 15
VLR	VG40.080+SKP 25
VF	BFV80
F	MADAS FM DN 80
Pmin	GW500
Pmax	GW150
Pct	GW500
VLP	BRAHMA EG 12
VSP	BRAHMA EG 12
RPF	FSDR 15
Pmin	GW150

Габариты



B	B1	B2	B3	B4	C	D	E	F
1260	855	405	450	575	2350	440	480	685
A	A1	A2	H	H1	I	L	M	N
1600	800	800	175	163	685	630	M16	495

Комплект поставки

Комплект крепления к теплогенератору	теплоизоляционная прокладка, винты	1 шт.
Шланги для жидкого топлива	1 1/2" (FD) – 1 1/2" (MD) X 1500 мм	2 шт.
Фильтр для дизельного топлива	2" (100 мкн)	1 шт.

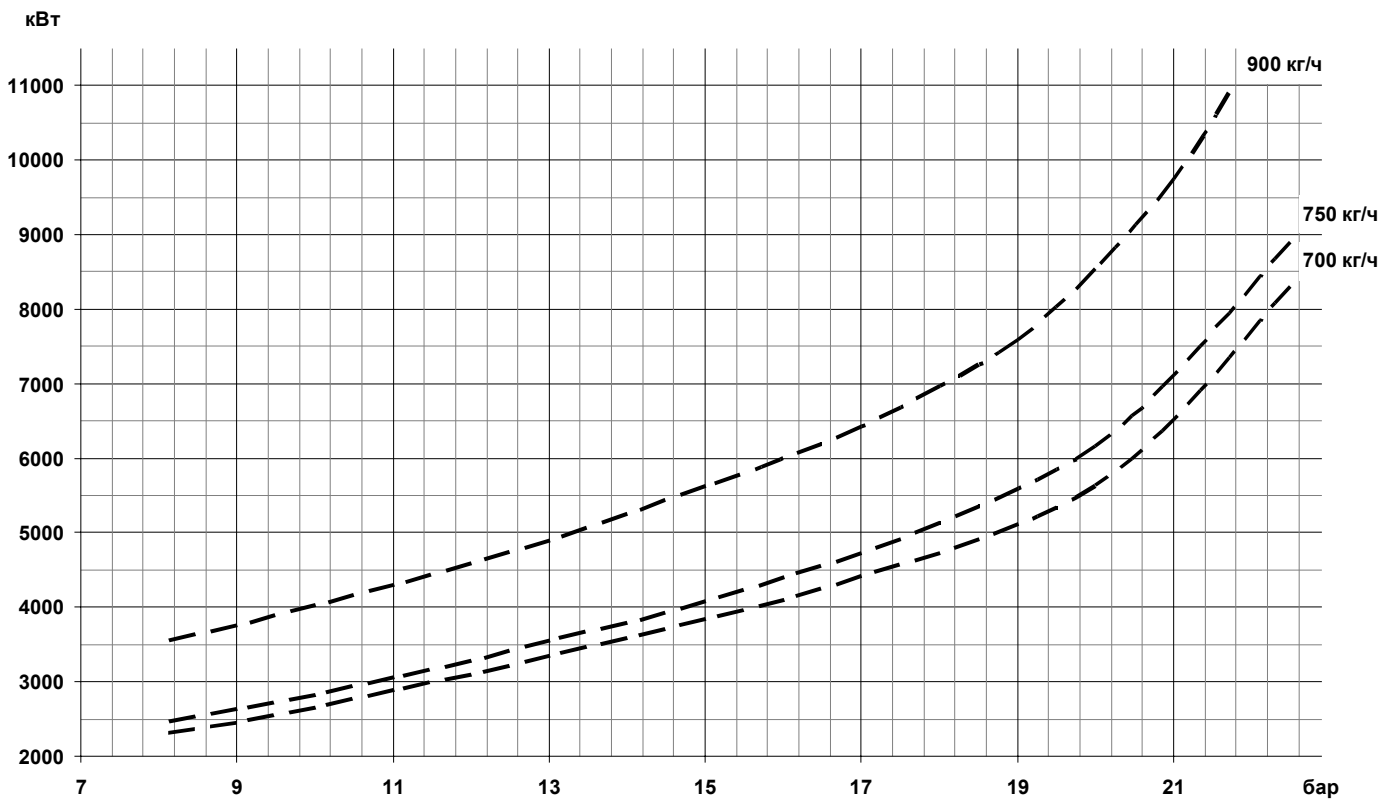
*FD – накидная гайка прямая
MD – ниппель прямой вкручиваемый*

Принадлежности

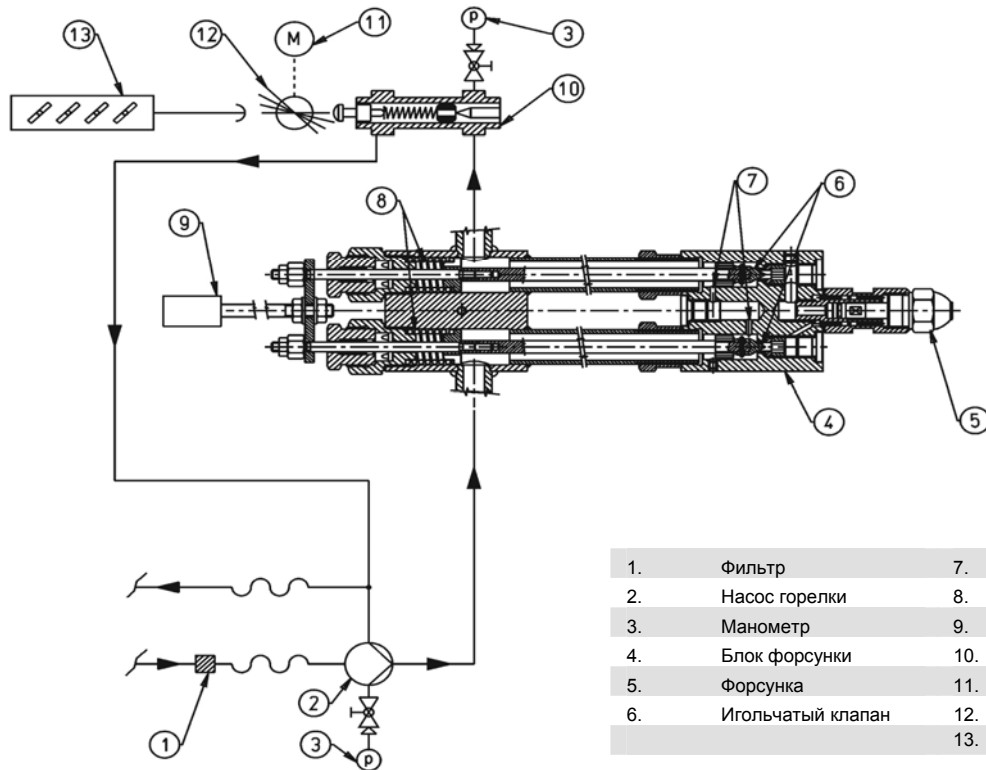
Принадлежности для автоматизации:

Регулятор мощности LC 3	98000055		
Датчики температуры:		Датчики давления:	
0 °C ÷ 130 °C	98000023	0 ÷ 1 бар	98000045
0 °C ÷ 500 °C	98000021	0 ÷ 10 бар	98000046
0 °C ÷ 1100 °C	98000022	0 ÷ 16 бар	98000047
		0 ÷ 25 бар	98000048
Принадлежности для подачи жидкого топлива:			
- Регуляторы давления жидкого топлива		- Манометры	
- Насосы для кольцевого топливопровода		- Дегазатор	
- Фильтры			
Принадлежности для подачи газового топлива:			
Регуляторы давления		Антивибрационные компенсаторы	
Фильтры газовые		Шаровые краны	
Форсунки:			
Bergonzo ZZ/5 700 кг/ч 45° SA	98000280	Bergonzo ZZ/5 900 кг/ч 45° SA	98000284
Bergonzo ZZ/5 750 кг/ч 45° SA	98000281		

Диаграмма производительности форсунки в зависимости от давления в обратном топливопроводе при давлении насоса 20 бар

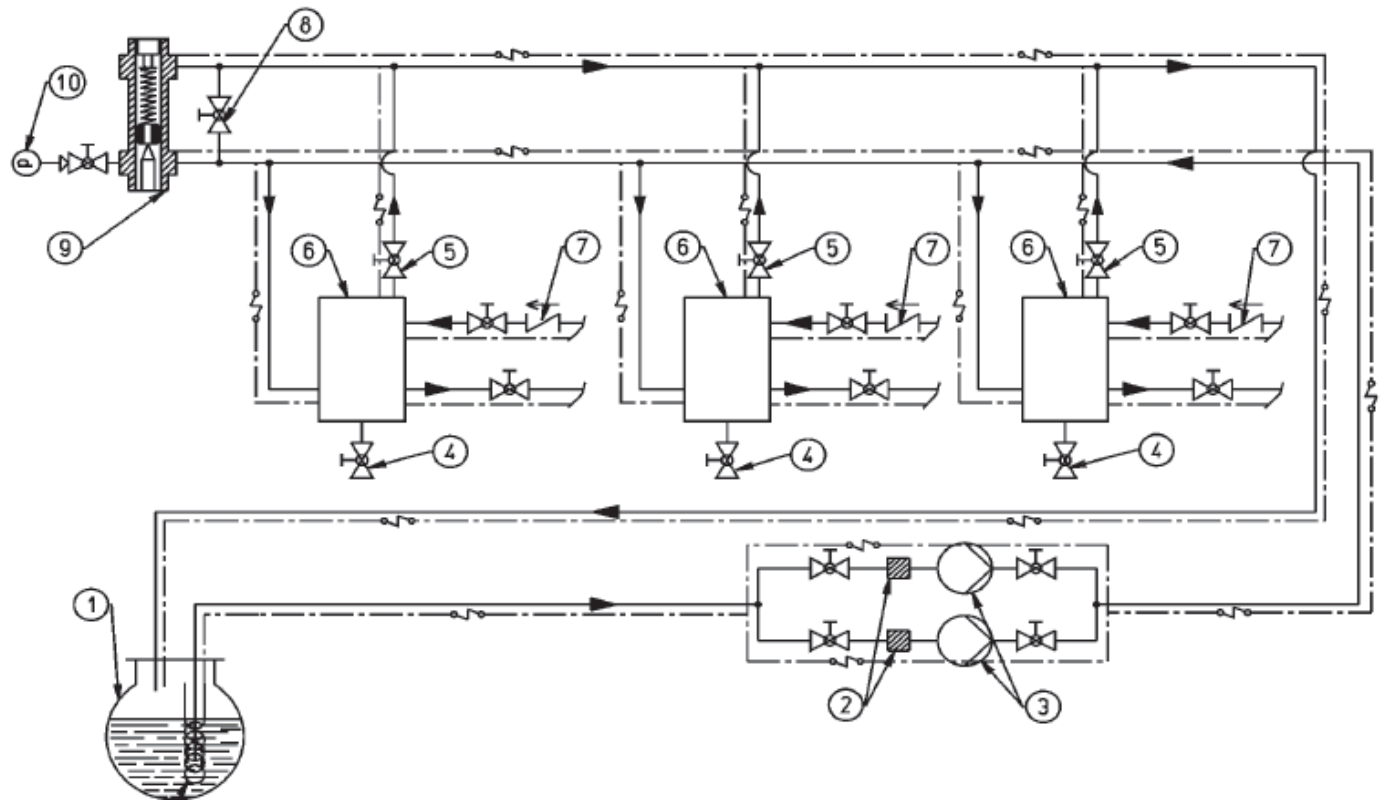


Принципиальная гидравлическая схема



1.	Фильтр	7.	Байпас
2.	Насос горелки	8.	Пружина
3.	Манометр	9.	Соленоид
4.	Блок форсунки	10.	Регулятор давления
5.	Форсунка	11.	Сервопривод
6.	Игольчатый клапан	12.	Регулятор топливоздушной смеси
		13.	Воздушная заслонка

Схема топливоподачи по кольцевому топливопроводу



1.	Топливный бак	6.	Дезаэратор
2.	Фильтр кольцевого топливопровода	7.	Обратный клапан
3.	Насос кольцевого топливопровода	8.	Кран байпаса (нормально закрыт)
4.	Слив	9.	Регулятор давления «перед собой» (1,5 – 2 бар)
5.	Кран отвода воздуха и газов (нормально открыт)	10.	Манометр