



GI MIST 420 DSPGM

арт. 6678050

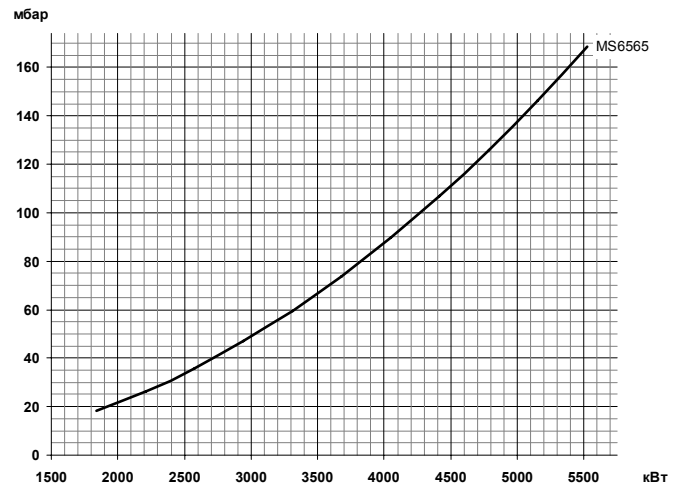
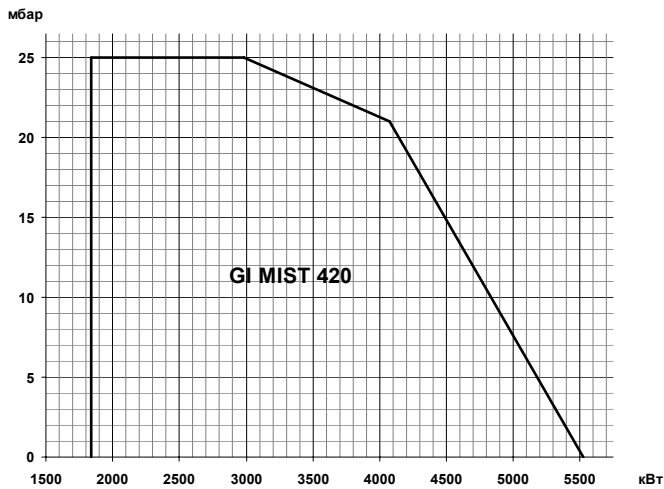
Модулирующая двухтопливная горелка для сжигания природного/ сжиженного газа или дизельного топлива состоит из:

- Алюминиевый корпус,
- Воздушная заслонка,
- Газовая заслонка,
- Регулируемая подпорная шайба,
- Вентилятор с мотором,
- Трансформатор розжига,
- УФ- датчик пламени,
- Мотор насоса,
- Электромеханический автомат горения,
- Регулятор топливо-воздушной смеси с сервоприводом,
- Насос дизельного топлива с регулятором давления,
- Головка горелки из нержавеющей жаропрочной стали с газораспределителем,
- Газовая арматура,
- Реле давления: воздуха, жидкого топлива, газа,
- Фланец крепления к теплогенератору.

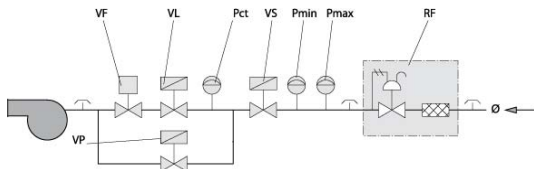
Технические характеристики

Мощность	1840÷5522 кВт
Регулирование топливо-воздушной смеси	Механическое
Регулирование мощности на газе/дизельном топливе	Модулирующее/ модулирующее
Глубина модуляции	1 : 3
Распыление дизельного топлива	Механическое
Подключение газовой арматуры	Сверху
Режим работы	Прерывистый (остановка 1 раз в 24 ч)
Мотор насоса	2,2 кВт
Мотор вентилятора	18,5 кВт
Потребляемая электрическая мощность	21,5 Вт
Электропитание	~3/380В/50 Гц
Степень электрозащиты	IP40
Автомат горения	LFL 1.333
Автомат контроля герметичности клапанов	LDU 11
Датчик пламени	QRA2
Сервопривод	SIEMENS SQM 10
Насос	HP VBHRM
Область регулирования давления	15÷40 бар
Заводская настройка давления	20 бар
Количество форсунок дизельного топлива	1 шт.
Максимальная вязкость топлива	6 сСт
Эмиссия оксидов азота на газе	2 класс
Эмиссия оксидов азота на дизеле	2 класс
Уровень шума	97,0 дБ(А)

Диаграммы

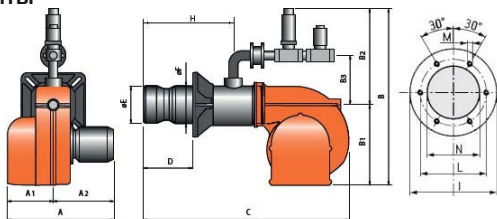


Газовая арматура	P _{max}	Регулятор давления (RF)	BTGA	BTVS	CTV	Реле P _{max}	GPL
MS 6565	500 мбар	BTFR/0,5 DN80	BTGA DN 80	BTVS DN 80	LDU 11	-	Не нужен
В комплекте		97392440	97099999	97759999	В комплекте	В комплекте	-



VS	VGf10.654+SKP 15
VL	VGf10.654+SKP 15
VP	VE4040
VF	DKG65
Pmin	DG150
Pmax	DG500
Pct	GW150

Габариты



B	B1	B2	B3	C	D	E	F
1530	750	780	490	2030	320÷625	400	355
A	A1	A2	H	I	L	M	N
1345	660	685	841	580	520	M20	420

Комплект поставки

Комплект крепления к теплогенератору	теплоизоляционная прокладка, винты	1 шт.
Шланги для жидкого топлива	1 1/2" (FD) – 1 1/2" (MD) X 1500 мм	2 шт.
Фильтр для дизельного топлива	1 1/2" (100 мкн)	1 шт.

*FD – накидная гайка прямая
MD – ниппель прямой вкручиваемый*

Принадлежности

Принадлежности для автоматизации:

Регулятор мощности LC 3	98000055	
-------------------------	----------	--

Датчики температуры:

0 °C ÷ 130 °C	98000023
0 °C ÷ 500 °C	98000021
0 °C ÷ 1100 °C	98000022

Датчики давления:

0 ÷ 1 бар	98000045
0 ÷ 10 бар	98000046
0 ÷ 16 бар	98000047
0 ÷ 25 бар	98000048

Принадлежности для подачи жидкого топлива:

- Регуляторы давления жидкого топлива	- Манометры
- Насосы для кольцевого топливопровода	- Дегазатор
- Фильтры	

Принадлежности для подачи газового топлива:

Регуляторы давления	Антивибрационные компенсаторы
Фильтры газовые	Шаровые краны

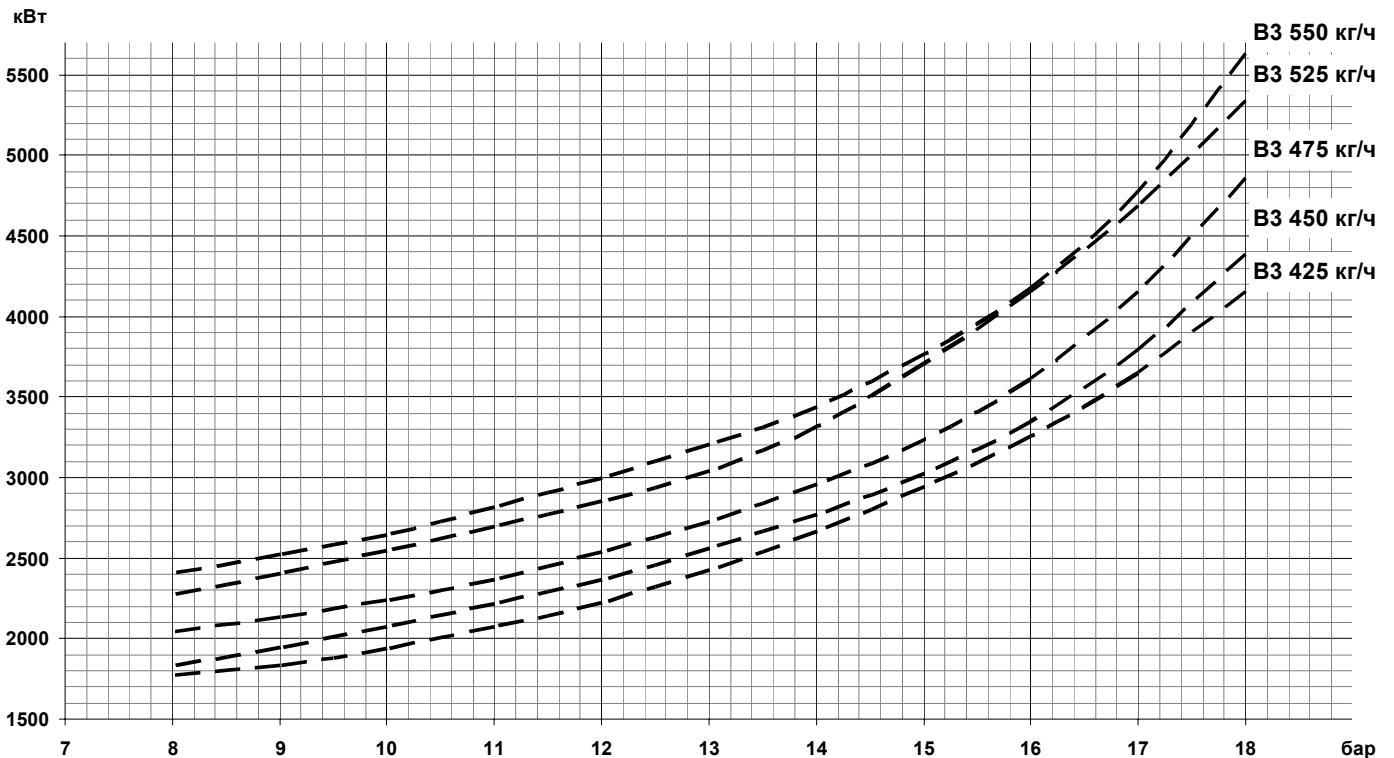
Принадлежности общие:

Шумопоглощающий кожух	10 дБ (А)	97980058
-----------------------	-----------	----------

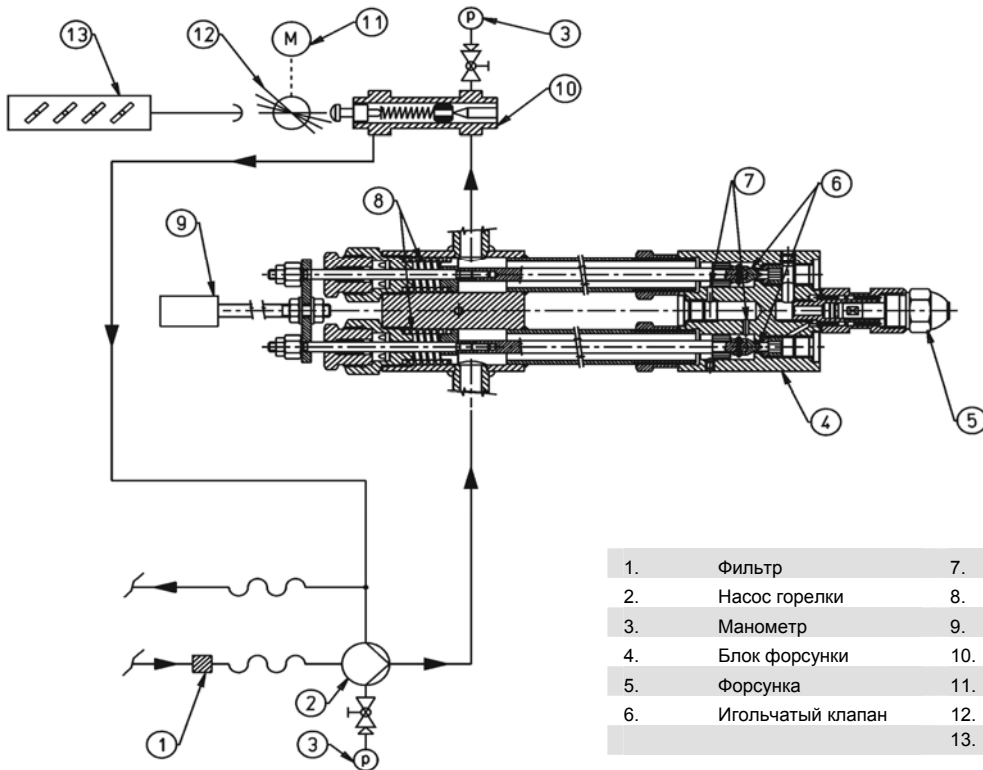
Форсунки:

Bergonzo B3 425 кг/ч 45° SA	98000219	Bergonzo B3 525 кг/ч 45° SA	98000223
Bergonzo B3 450 кг/ч 45° SA	98000220	Bergonzo B3 550 кг/ч 45° SA	98000224
Bergonzo B3 475 кг/ч 45° SA	98000221		

Диаграмма производительности форсунки в зависимости от давления в обратном топливопроводе при давлении насоса 20 бар

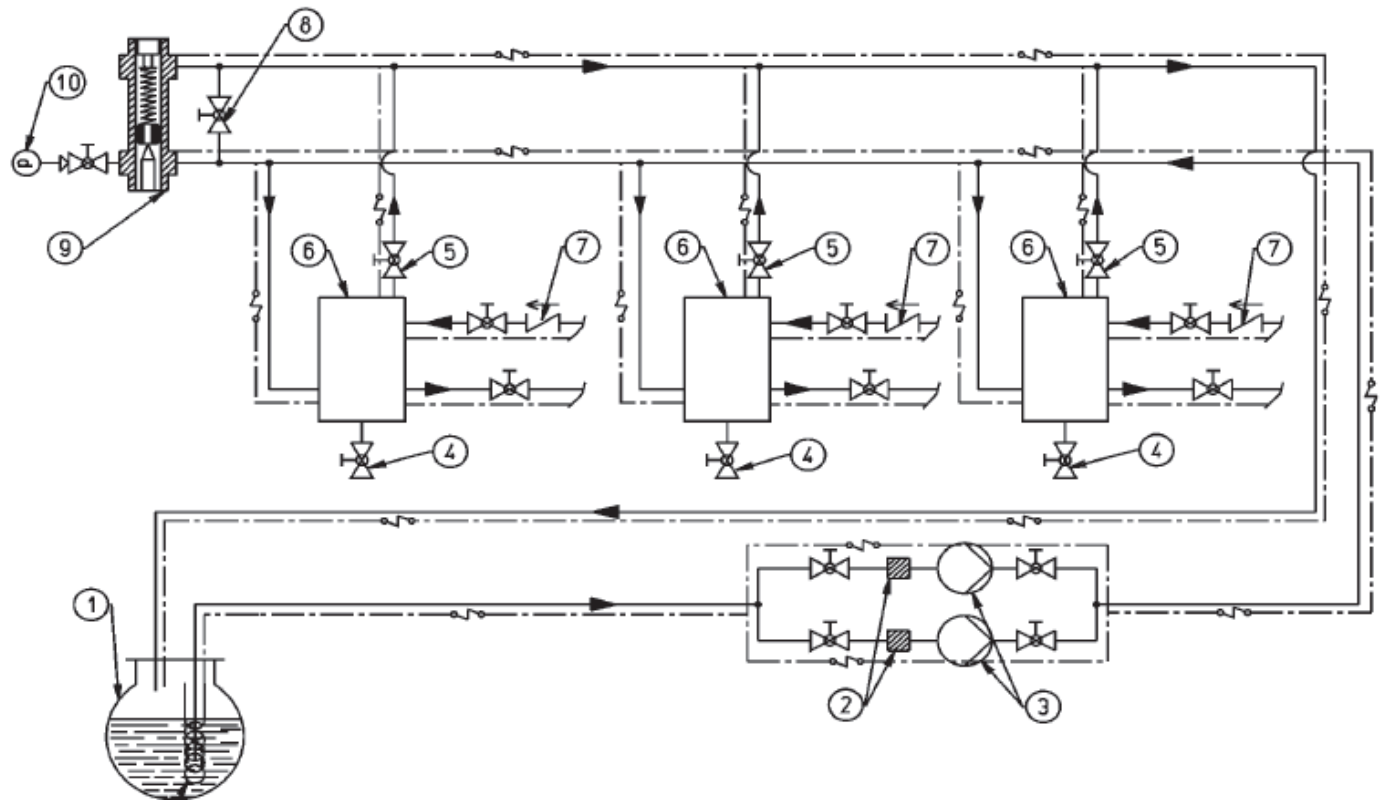


Принципиальная гидравлическая схема



1.	Фильтр	7.	Байпас
2.	Насос горелки	8.	Пружина
3.	Манометр	9.	Соленоид
4.	Блок форсунки	10.	Регулятор давления
5.	Форсунка	11.	Сервопривод
6.	Игольчатый клапан	12.	Регулятор топливоздушной смеси
		13.	Воздушная заслонка

Схема топливоподачи по кольцевому топливопроводу



1.	Топливный бак	6.	Дегазатор
2.	Фильтр кольцевого топливопровода	7.	Обратный клапан
3.	Насос кольцевого топливопровода	8.	Кран байпаса (нормально закрыт)
4.	Слив	9.	Регулятор давления «перед собой» (1,5 – 2 бар)
5.	Кран отвода воздуха и газов (нормально открыт)	10.	Манометр