

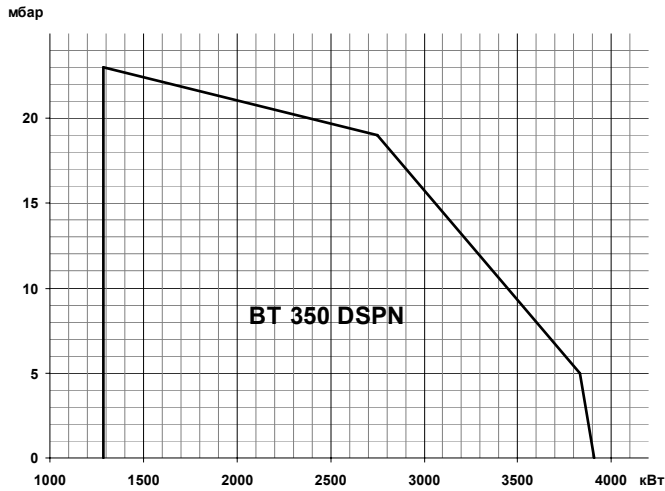
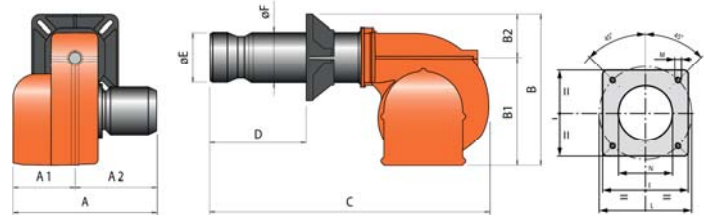

**BT 350 DSPN арт. 2640010**
**BT 350 DSPN-D 100 °E арт. 2641410**

Модулирующая горелка для сжигания тяжелого жидкого топлива состоит из:

- Алюминиевый корпус,
- Воздушная заслонка,
- Регулируемая подпорная шайба,
- Фоторезистивный датчик пламени,
- Электромеханический автомат горения,
- Регулятор расхода жидкого топлива,
- Вентилятор с мотором,
- Мотор насоса,
- Трансформатор розжига,
- Регулятор топливовоздушной смеси с сервоприводом,
- Насос жидкого топлива с регулятором давления,
- Подогреватель жидкого топлива,
- Головка горелки из нержавеющей жаропрочной стали,
- Фланец крепления к теплогенератору.

**Технические характеристики**

Горелка	BT 350 DSPN	BT 350 DSPN-D 100 °E
Мощность		1284÷3907 кВт
Регулирование мощности		Модуляционное
Режим работы		Прерывистый (остановка 1 раз в 24 ч)
Максимальная вязкость топлива	7 °E при 50 °C	100 °E при 50 °C
Максимальная вязкость топлива с дополнительным ТЭН'ом	50 °E при 50 °C	-
Распыление жидкого топлива		Механическое
Электропитание		~3/380В/50 Гц
Степень электрозащиты		IP40
Потребляемая электрическая мощность	42,1 кВт	42,5 кВт
Мотор вентилятора		11,0 кВт
Мотор насоса		2,2 кВт
ТЭН		28,5 кВт
Автомат горения		SIEMENS LAL 1.25
Сервопривод		SQM 10
Датчик пламени		SIEMENS QRB3
Насос		BALTUR 1000
Область регулирования давления		15-40 бар
Заводская настройка давления		22 бар
Количество форсунок жидкого топлива		1 шт.
Уровень шума		91,0 дБ(А)

**Диаграмма**

**Габариты**


Горелка	A	A1	A2	B	B1	B2	C	D	E	F	I	L	M	N
BT 350 DSPN	1220	695	525	880	660	220	1960	350÷560	360	275	440	400÷540	M20	365

**Комплект поставки**

Комплект крепления к теплогенератору	Теплоизоляционная прокладка, болты	1 шт.
Фильтр жидкого топлива (арт. 30767)	300 мкн	1 шт.
Жидкотопливные шланги	1 1/2" (FD) – 1 1/2" (MD) X 1500 мм	2 шт.

FD – накидная гайка прямая  
MD - ниппель вкручиваемый прямой

**Принадлежности**

Принадлежности для автоматизации:		Датчики температуры:		Датчики давления:	
Регулятор мощности LC 3	98000055	0 °C ÷ 130 °C	98000023	0 ÷ 1 бар	98000045
		0 °C ÷ 500 °C	98000021	0 ÷ 10 бар	98000046
		0 °C ÷ 1100 °C	98000022	0 ÷ 16 бар	98000047
				0 ÷ 25 бар	98000048
				0 ÷ 40 бар	98000049

**Принадлежности для топливоподачи:**

- Регуляторы давления жидкого топлива
- Насосы для кольцевого топливопровода

- Манометры
- Дегазатор
- Фильтры

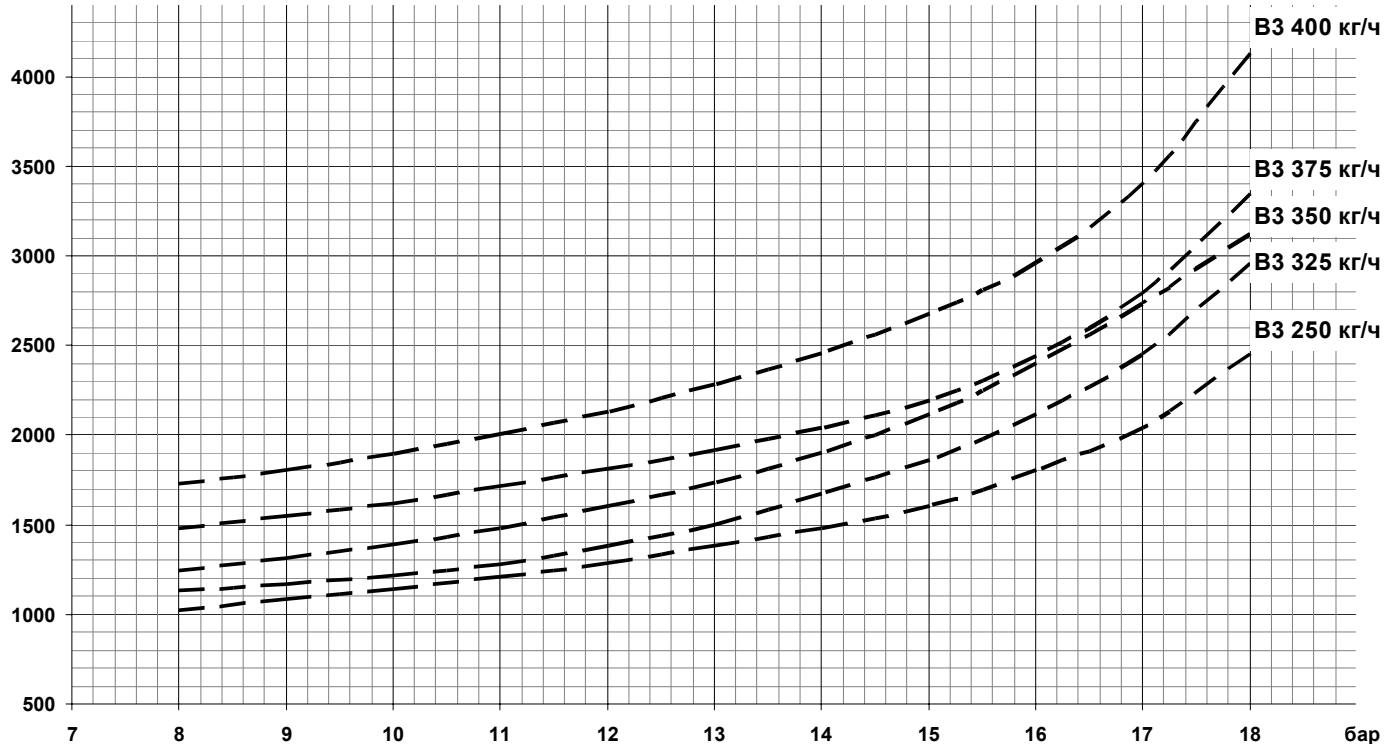
Комплект для топлива вязкостью до 50 °Е при 50 °С 98000316

**Форсунки**

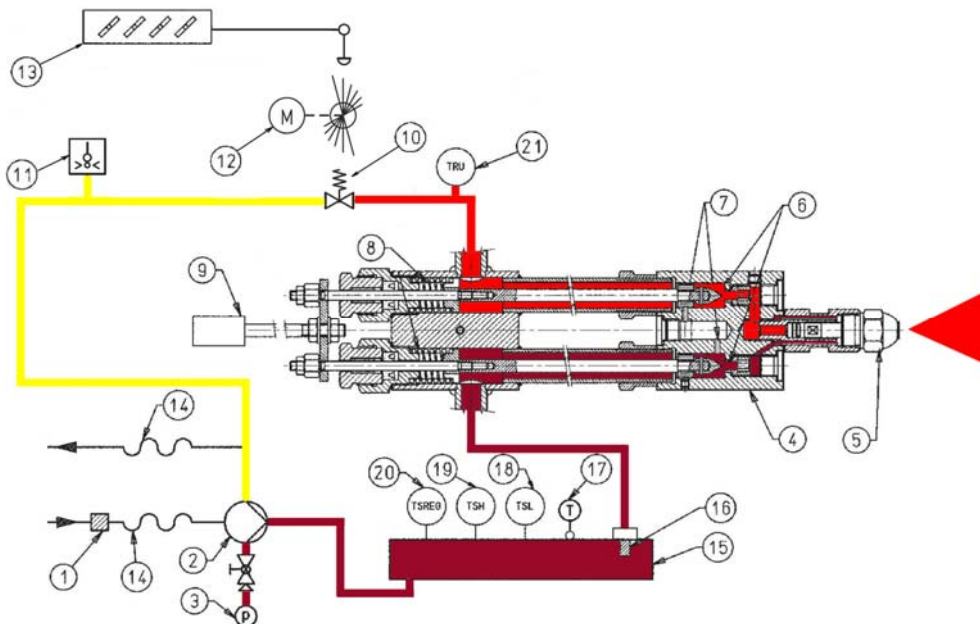
Bergonzo B3 250 кг/ч 45° SA	98000212	Bergonzo B3 375 кг/ч 45° SA	98000217
Bergonzo B3 325 кг/ч 45° SA	98000215	Bergonzo B3 400 кг/ч 45° SA	98000218
Bergonzo B3 350 кг/ч 45° SA	98000216		

**Диаграмма производительности форсунки в зависимости от давления в обратном топливопроводе.**

кВт

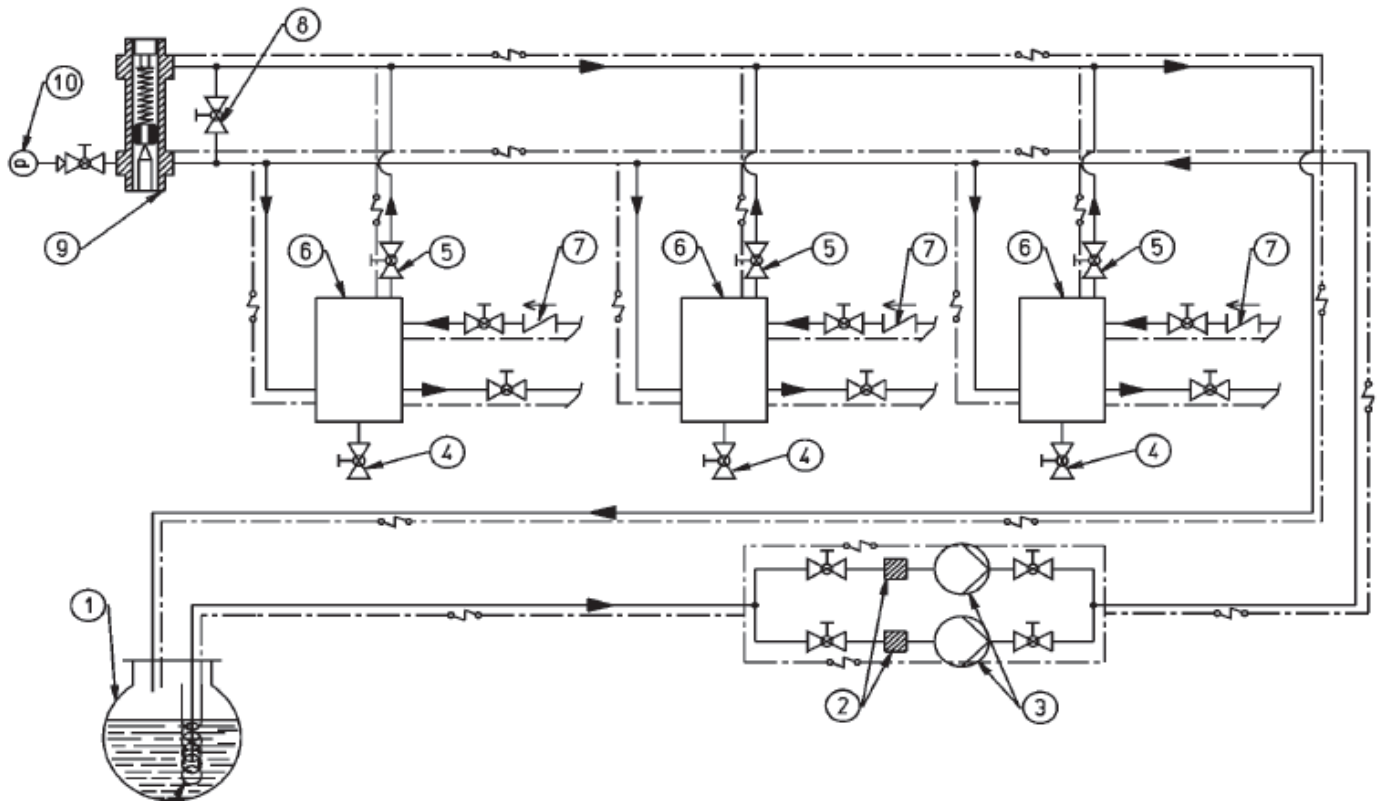


\* Давление на форсунке 20 бар

**Принципиальная гидравлическая схема**


- |   |                   |    |   |    |   |
|---|-------------------|----|---|----|---|
| 1 | Фильтр            | 8  | Пружина                                       | 15 | Подогреватель топлива                     |
| 2 | Насос             | 9  | Электромагнит                                 | 16 | Фильтр с клапаном                         |
| 3 | Манометр          | 10 | Регулятор расхода                             | 17 | Термометр                                 |
| 4 | Форсуночный блок  | 11 | Реле давления в обратном топливопроводе       | 18 | Реле минимальной температуры              |
| 5 | Форсунка          | 12 | Сервопривод регулятора топливовоздушной смеси | 19 | Реле максимальной температуры             |
| 6 | Игольчатый клапан | 13 | Воздушная заслонка                            | 20 | Регулирующее температурное реле           |
| 7 | Байпас            | 14 | Гибкий патрубок                               | 21 | Реле температуры обратного топливопровода |

Схема топливоподачи по кольцевому топливопроводу



- |    |  |     |  |
|----|--|-----|--|
| 1. | Топливный бак                                  | 6.  | Дегазатор                                      |
| 2. | Фильтр кольцевого топливопровода               | 7.  | Обратный клапан                                |
| 3. | Насос кольцевого топливопровода                | 8.  | Кран байпаса (нормально закрыт)                |
| 4. | Слив   | 9.  | Регулятор давления «перед собой» (1,5 – 2 бар) |
| 5. | Кран отвода воздуха и газов (нормально открыт) | 10. | Манометр                                       |

Диаграмма вязкости

