


BTL 20
арт. 35630010

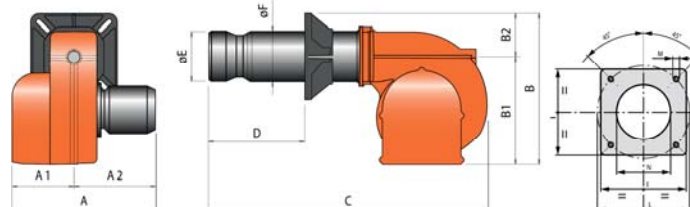
Одноступенчатая горелка для сжигания дизельного топлива состоит из:

- Алюминиевый корпус,
- Шумопоглощающий кожух,
- Регулируемая воздушная заслонка,
- Регулируемая подпорная шайба,
- Вентилятор с мотором,
- Электронный автомат горения,
- Трансформатор розжига,
- Фоторезистивный датчик пламени,
- Насос дизельного топлива с регулятором давления,
- Головка горелки из нержавеющей жаропрочной стали,
- Фланец крепления к теплогенератору.

Технические характеристики

Мощность	118,6÷261,0 кВт
Регулирование мощности	Одноступенчатое
Режим работы	Прерывистый (остановка 1 раз в 24 ч)
Максимальная вязкость топлива	6 сСт
Распыление дизельного топлива	Механическое
Электропитание	~1/220В/50 Гц
Степень электробезопасности	IP40
Потребляемая электрическая мощность	460 Вт
Мотор вентилятора	185 Вт
Автомат горения	LMO 14.111
Датчик пламени	QRB1B
Насос	SUNTEC AS47B
Область регулирования давления	7-14 бар
Заводская настройка давления	12 бар
Количество форсунок дизельного топлива	1 шт.
Эмиссия оксидов азота	2 класс
Уровень шума	65,9 дБ(А)

Диаграммы

Габариты


Горелка	A	A1	A2	B	B1	B2	C	D	E	F	I	L	M	N
BTL 20	303	158	145	368	275	93	645	100÷250	114	114	185	170÷210	M10	120

Комплект поставки

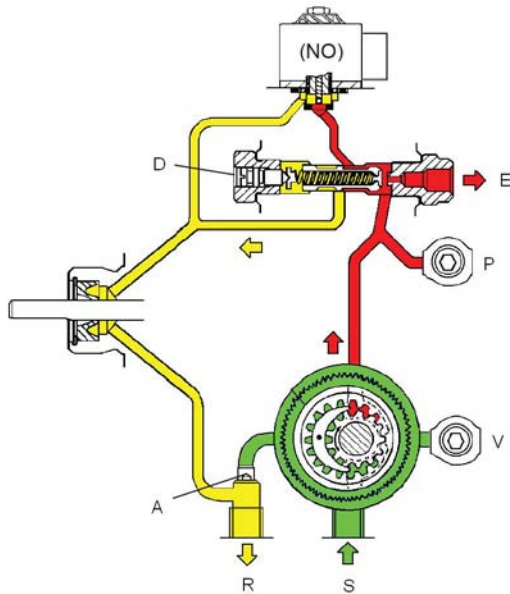
Комплект крепления к теплогенератору	Теплоизоляционная прокладка, болты	1 шт.
Фильтр дизельного топлива (арт. 0005070626)	100 мкн	1 шт.
Форсунка	Danfoss 3,75x60° B	1 шт.
Жидкотопливные шланги	1/4" (MG) – 3/8" (FD) X 1200 мм	2 шт.

FD – накидная гайка прямая
 MG – ниппель вкручиваемый угловой

Рекомендуемые форсунки

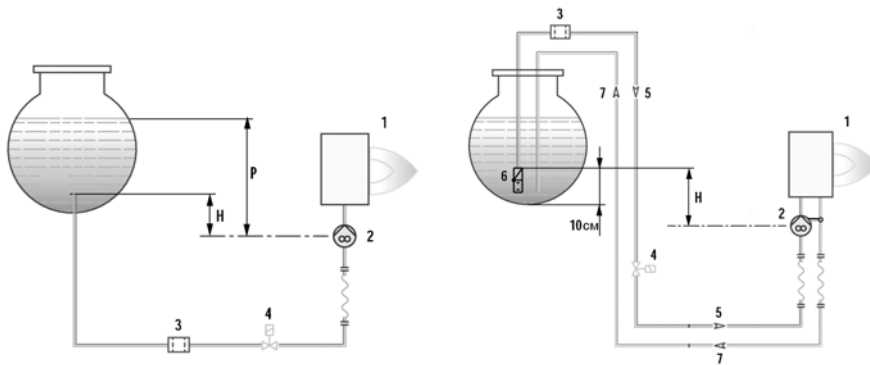
Артикул	Наименование	Давление насоса, бар						Мощность 118,6÷261,0 кВт
		9	10	11	12	13	14	
0005070609	Danfoss 2,25x60° B					117,1	121,5	
0005070610	Danfoss 2,50x60° B	108,3	114,1	119,7	125,0	130,1	135,0	
0005070611	Danfoss 2,75x60° B	119,1	125,6	131,7	137,5	143,2	148,6	
0005070612	Danfoss 3,00x60° B	129,9	137,0	143,7	150,0	156,2	162,1	
0005070571	Danfoss 3,50x60° S	151,6	159,8	167,6	175,0	182,2	189,1	
0005070613	Danfoss 3,75x60° B	162,4	171,2	179,6	187,5	195,2	202,6	
0005070542	Danfoss 4,00x60° S	173,2	182,6	191,5	200,1	208,2	216,1	
0005070614	Danfoss 4,50x60° B	194,9	205,4	215,5	225,1	234,2	243,1	
0005070615	Danfoss 5,00x60° B	216,6	228,3	239,4	250,1	260,3		

Принципиальная гидравлическая схема

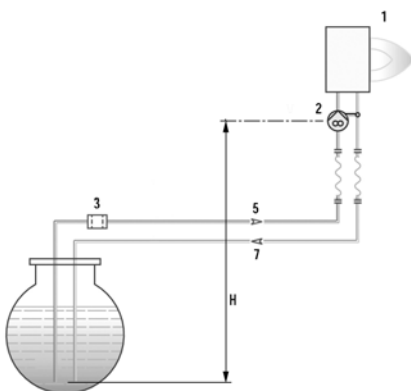


- S Всасывание
- R Слив
- V Присоединение вакуумметра
- P Присоединение манометра
- A Заглушка
- D Регулятор давления
- E Форсунка

Схема топливоподачи



H (м)	L общая (м)	
	Ø10	Ø12
1,0	30	
2,0	35	
3,0	40	
4,0	45	



1. Горелка
2. Насос горелки
3. Фильтр
4. Электромагнитный клапан
5. Подающий топливопровод
6. Донный клапан
7. Обратный топливопровод

H (м)	L общая (м)	
	Ø10	Ø12
0,5	26	54
1,0	24	47
1,5	18	38
2,0	14	30
2,5	10	23
3,0	6	15
3,5	-	7