


BTL 6P арт. 35520010

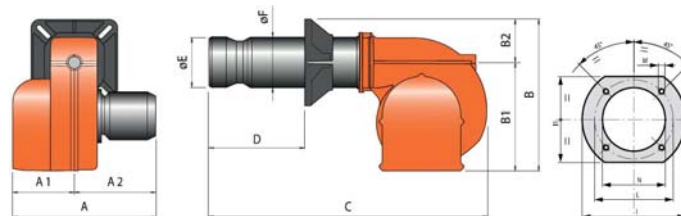
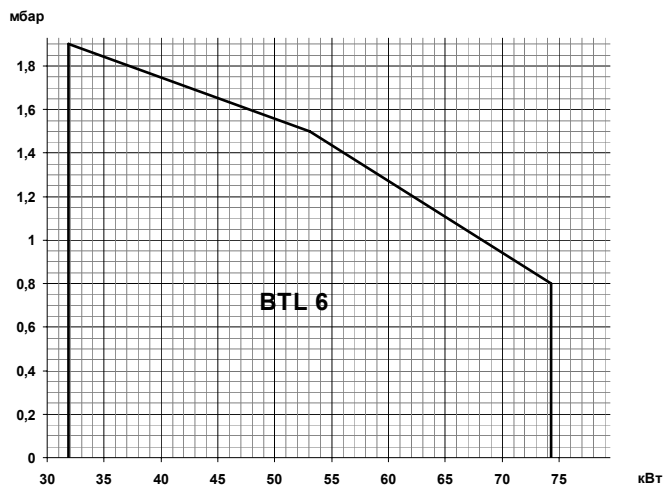
BTL 6P L275 арт. 35520020

Двухступенчатая горелка для сжигания дизельного топлива состоит из:

- Алюминиевый корпус,
- Шумопоглощающий кожух,
- Воздушная заслонка,
- Регулируемая подпорная шайба,
- Вентилятор с мотором,
- Электронный автомат горения,
- Сервопривод,
- Трансформатор розжига,
- Фоторезистивный датчик пламени,
- Насос дизельного топлива с регулятором давления,
- Головка горелки из нержавеющей жаропрочной стали,
- Фланец крепления к теплогенератору.

Технические характеристики

Мощность	31,9÷74,3 кВт
Регулирование мощности	Двухступенчатое
Режим работы	Прерывистый (остановка 1 раз в 24 ч)
Максимальная вязкость топлива	6 сСт
Распыление дизельного топлива	Механическое
Электропитание	~1/220В/50 Гц
Степень электрозащиты	IP40
Потребляемая электрическая мощность	180 Вт
Мотор вентилятора	100 Вт
Автомат горения	LMO 24.111
Сервопривод	CONECTRON LKS 120
Датчик пламени	QRB1B
Насос	SUNTEC AT3 45
Область регулирования давления	8-15/12-25 бар
Заводская настройка давления	10/22 бар
Количество форсунок дизельного топлива	1 шт.
Эмиссия оксидов азота	2 класс
Уровень шума	64,5 дБ(А)

Диаграммы

Габариты

Горелка	A	A1	A2	B	B1	B2	C	D	E	F	I	I1	L	M	N
BTL 6P	246	123	123	289	219	70	455	50÷150	90	90	170	140	130÷155	M8	95
BTL 6P L275	246	123	123	289	219	70	580	50÷275	90	90	170	140	130÷155	M8	95

Комплект поставки

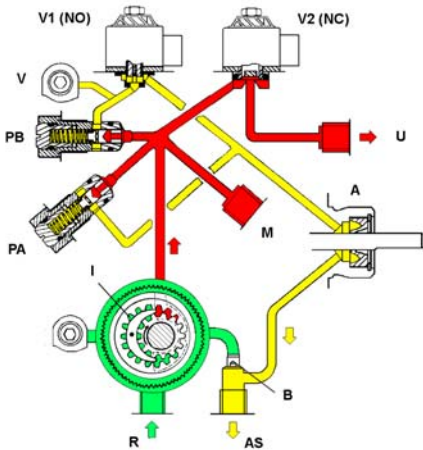
Комплект крепления к теплогенератору	Теплоизоляционная прокладка, болты	1 шт.
Фильтр дизельного топлива (арт. 0005070626)	100 мкн	1 шт.
Форсунка	Danfoss 1,00x60° B	1 шт.
Жидкотопливные шланги	1/4" (FG) – 3/8" (FD) X 1200 мм	2 шт.

FD – накидная гайка прямая
 FG – накидная гайка угловая

Рекомендуемые форсунки

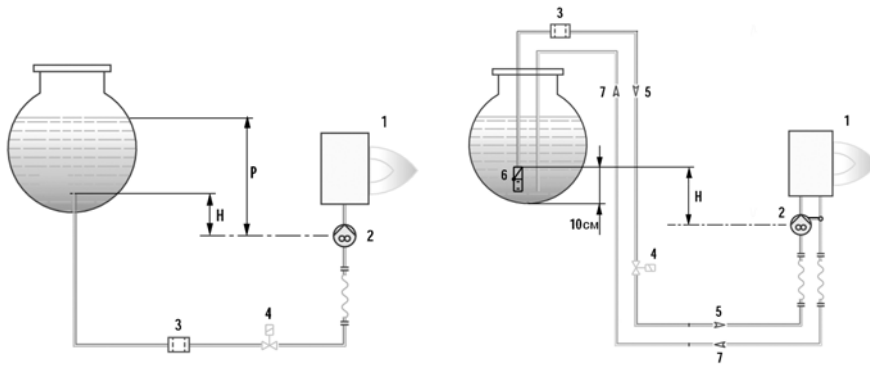
Артикул	Наименование	Давление насоса, бар														
		9	10	11	12	13	14	15	16	17	18	19	20	21	22	
0005070601	Danfoss 0,65x60° B			31	33	34	35	36	38	39	40	41	42	43	44	Мощность 31,9÷74,3 кВт
0005070602	Danfoss 0,75x60° B	32	34	36	38	39	41	42	43	45	46	47	48	50	51	
0005070603	Danfoss 0,85x60° B	37	39	41	43	44	46	48	49	51	52	53	55	56	58	
0005070604	Danfoss 1,00x60° B	43	46	48	50	52	54	56	58	60	61	63	65	66	68	
0005070605	Danfoss 1,25x60° B	54	57	60	63	65	68	70	72	74						

Принципиальная гидравлическая схема

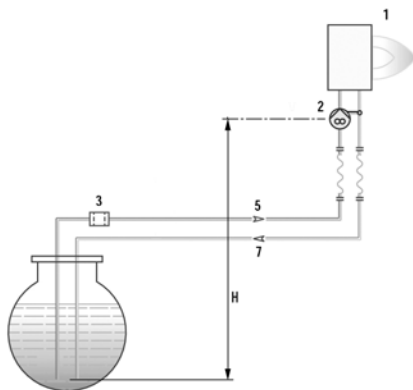


- A Вал насоса
- AS Всасывание
- B Заглушка
- I Шестеренки
- M Манометр
- PA Регулятор высокого давления
- PB Регулятор низкого давления
- R Слив
- U Форсунка
- V Вакуумметр
- V1 Клапан второй ступени
- V2 Клапан безопасности

Схема топливоподачи



H (м)	L общая (м)	
	Ø10	Ø12
1,0	30	
2,0	35	
3,0	40	
4,0	45	



1. Горелка
2. Насос горелки
3. Фильтр
4. Электромагнитный клапан
5. Подающий топливопровод
6. Донный клапан
7. Обратный топливопровод

H (м)	L общая (м)	
	Ø10	Ø12
0,5	26	54
1,0	24	47
1,5	18	38
2,0	14	30
2,5	10	23
3,0	6	15
3,5	-	7