

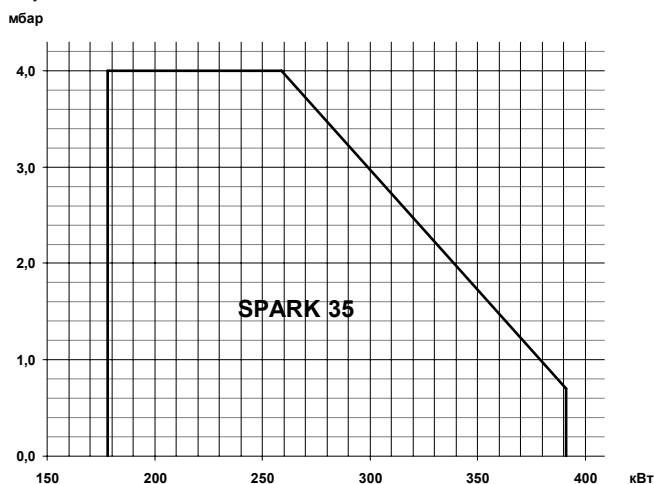
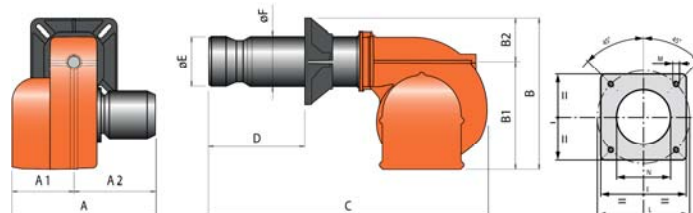
SPARK 35
арт. 3071010


Одноступенчатая горелка для сжигания дизельного топлива состоит из:

- Алюминиевый корпус,
- Шумопоглощающий кожух,
- Регулируемая воздушная заслонка,
- Регулируемая подпорная шайба,
- Вентилятор с мотором,
- Электронный автомат горения,
- Трансформатор розжига,
- Фоторезистивный датчик пламени,
- Насос дизельного топлива с регулятором давления,
- Головка горелки из нержавеющей жаропрочной стали,
- Фланец крепления к теплогенератору.

Технические характеристики

Мощность	178÷391 кВт
Регулирование мощности	Одноступенчатое
Режим работы	Прерывистый (остановка 1 раз в 24 ч)
Максимальная вязкость топлива	6 сСт
Распыление дизельного топлива	Механическое
Электропитание	~1/220В/50 Гц
Степень электрозащиты	IP40
Потребляемая электрическая мощность	650 Вт
Мотор вентилятора	370 Вт
Автомат горения	LMO 44.255
Датчик пламени	QRB1B
Насос	SUNTEC AS67B
Область регулирования давления	10-15 бар
Заводская настройка давления	12 бар
Количество форсунок дизельного топлива	1 шт.
Эмиссия оксидов азота	1 класс
Уровень шума	70,1 дБ(А)

Диаграммы

Габариты


Горелка	A	A1	A2	B	B1	B2	C	D	E	F	I	L	M	N
SPARK 35	490	245	245	383	275	108	810	105÷350	150	135	215	200÷245	M12	155

Комплект поставки

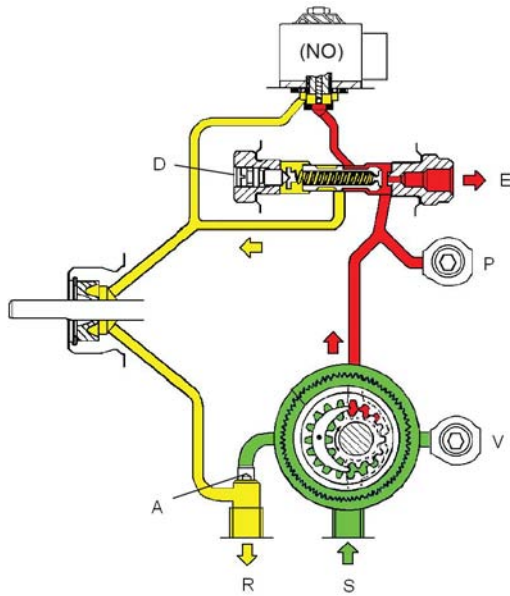
Комплект крепления к теплогенератору	Теплоизоляционная прокладка, болты	1 шт.
Фильтр дизельного топлива (арт. 0005070626)	100 мкн	1 шт.
Форсунка	Monarch 6,00x60° PLP	1 шт.
Жидкотопливные шланги	1/4" (FD) – 3/8" (MD) X 1200 мм	2 шт.

FD – накидная гайка прямая
MD – ниппель вкручиваемый прямой

Рекомендуемые форсунки

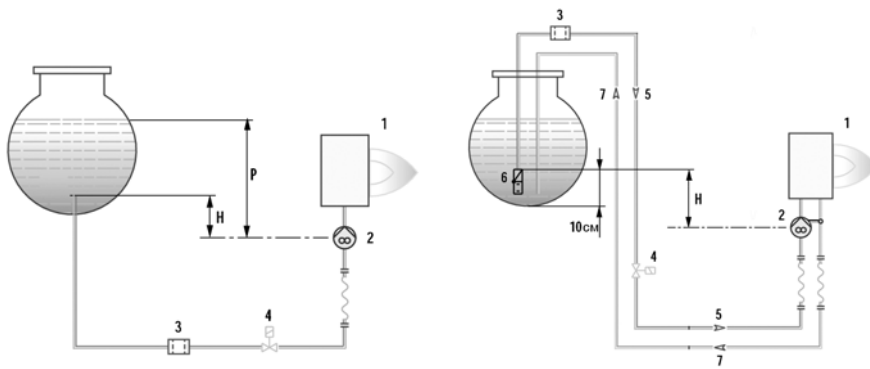
Артикул	Наименование	Давление насоса, бар						Мощность 178÷391 кВт
		10	11	12	13	14	15	
0005070571	Danfoss 3,50x60° S				182	189	196	
0005070613	Danfoss 3,75x60° B		180	188	195	203	210	
0005070542	Danfoss 4,00x60° S	183	192	200	208	216	224	
0005070614	Danfoss 4,50x60° B	205	215	225	234	243	252	
0005070615	Danfoss 5,00x60° B	228	239	250	260	270	280	
0005070616	Danfoss 5,50x60° B	251	263	275	286	297	308	
0005070617	Danfoss 6,00x60° B	274	287	300	312	324	335	
0005070596	Danfoss 6,50x60° B	297	311	325	338	351	363	
0005070131	Monarch 7,00x60° PLP	320	335	350	364	378	391	
0005070007	Monarch 7,50x60° PLP	342	359	375	390			

Принципиальная гидравлическая схема

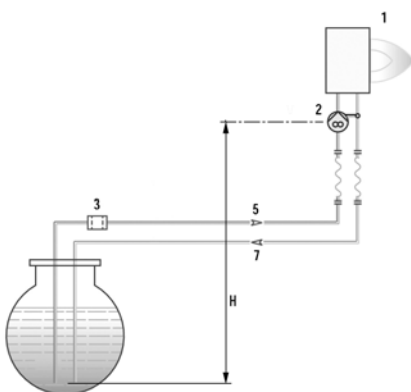


- S Всасывание
- R Слив
- V Присоединение вакуумметра
- P Присоединение манометра
- A Заглушка
- D Регулятор давления
- E Форсунка

Схема топливоподачи



H (м)	L общая (м)	
	Ø10	Ø12
1,0	30	
2,0	35	
3,0	40	
4,0	45	



1. Горелка
2. Насос горелки
3. Фильтр
4. Электромагнитный клапан
5. Подающий топливопровод
6. Донный клапан
7. Обратный топливопровод

H (м)	L общая (м)	
	Ø10	Ø12
0,5	26	51
1,0	24	43
1,5	18	35
2,0	14	27
2,5	10	20
3,0	6	13
3,5	-	6