

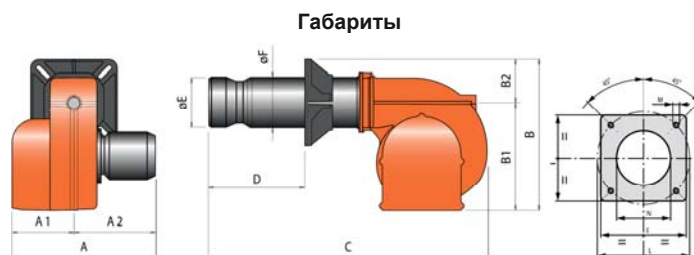
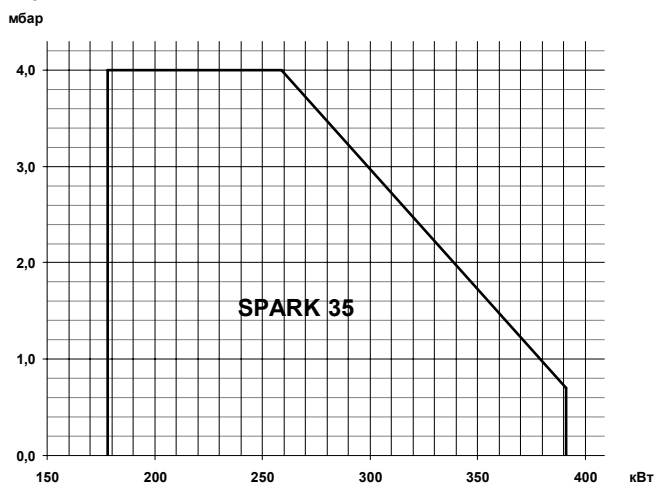
SPARK 35/W
арт. 3070010


Одноступенчатая горелка для сжигания дизельного топлива состоит из:

- Алюминиевый корпус,
- Регулируемая воздушная заслонка,
- Регулируемая подпорная шайба,
- Вентилятор с мотором,
- Электронный автомат горения,
- Трансформатор розжига,
- Фоторезистивный датчик пламени,
- Насос дизельного топлива с регулятором давления,
- Головка горелки из нержавеющей жаропрочной стали,
- Фланец крепления к теплогенератору.

Технические характеристики

Мощность	178÷391 кВт
Регулирование мощности	Одноступенчатое
Режим работы	Прерывистый (остановка 1 раз в 24 ч)
Максимальная вязкость топлива	6 сСт
Распыление дизельного топлива	Механическое
Электропитание	~1/220В/50 Гц
Степень электробезопасности	IP40
Потребляемая электрическая мощность	650 Вт
Мотор вентилятора	370 Вт
Автомат горения	LMO 44.255
Датчик пламени	QRB1B
Насос	SUNTEC AS67B
Область регулирования давления	10-15 бар
Заводская настройка давления	12 бар
Количество форсунок дизельного топлива	1 шт.
Эмиссия оксидов азота	1 класс
Уровень шума	72,2 дБ(А)

Диаграммы


Горелка	A	A1	A2	B	B1	B2	C	D	E	F	I	L	M	N
SPARK 35/W	450	220	230	371	263	108	780	105÷350	150	135	215	200÷245	M12	155

Комплект поставки

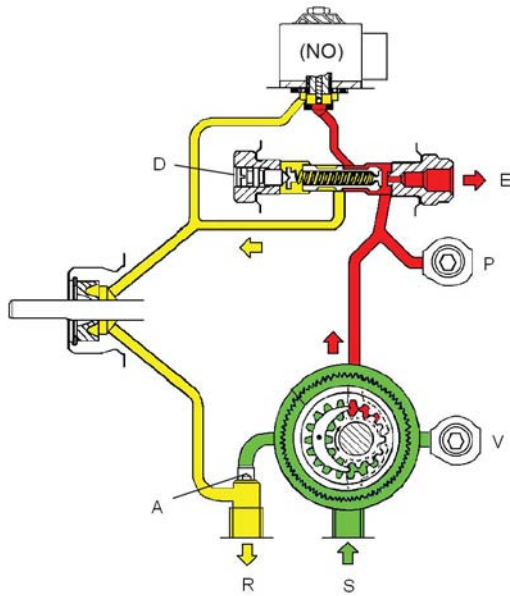
Комплект крепления к теплогенератору	Теплоизоляционная прокладка, болты	1 шт.
Фильтр дизельного топлива (арт. 0005070626)	100 мкн	1 шт.
Форсунка	Monarch 6,00x60° PLP	1 шт.
Жидкотопливные шланги	1/4" (FD) – 3/8" (MD) X 1200 мм	2 шт.

FD – накидная гайка прямая
MD – ниппель вкручиваемый прямой

Рекомендуемые форсунки

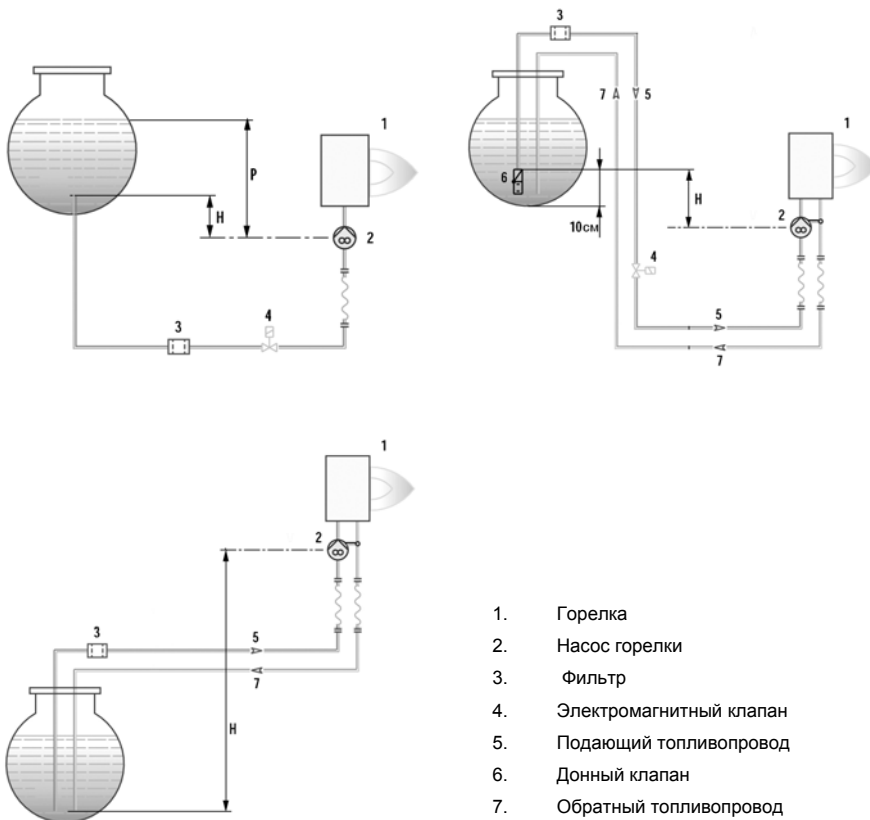
Артикул	Наименование	Давление насоса, бар						Мощность 178÷391 кВт
		10	11	12	13	14	15	
0005070571	Danfoss 3,50x60° S				182	189	196	
0005070613	Danfoss 3,75x60° B		180	188	195	203	210	
0005070542	Danfoss 4,00x60° S	183	192	200	208	216	224	
0005070614	Danfoss 4,50x60° B	205	215	225	234	243	252	
0005070615	Danfoss 5,00x60° B	228	239	250	260	270	280	
0005070616	Danfoss 5,50x60° B	251	263	275	286	297	308	
0005070617	Danfoss 6,00x60° B	274	287	300	312	324	335	
0005070596	Danfoss 6,50x60° B	297	311	325	338	351	363	
0005070131	Monarch 7,00x60° PLP	320	335	350	364	378	391	
0005070007	Monarch 7,50x60° PLP	342	359	375	390			

Принципиальная гидравлическая схема



- S Всасывание
- R Слив
- V Присоединение вакуумметра
- P Присоединение манометра
- A Заглушка
- D Регулятор давления
- E Форсунка

Схема топливоподачи



H (м)	L общая (м)	
	Ø10	Ø12
1,0	30	
2,0	35	
3,0	40	
4,0	45	

H (м)	L общая (м)	
	Ø10	Ø12
0,5	26	51
1,0	24	43
1,5	18	35
2,0	14	27
2,5	10	20
3,0	6	13
3,5	-	6

1. Горелка
2. Насос горелки
3. Фильтр
4. Электромагнитный клапан
5. Подающий топливопровод
6. Донный клапан
7. Обратный топливопровод