

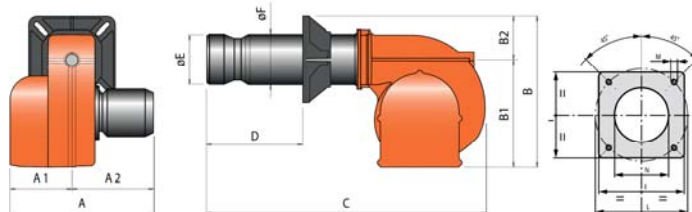
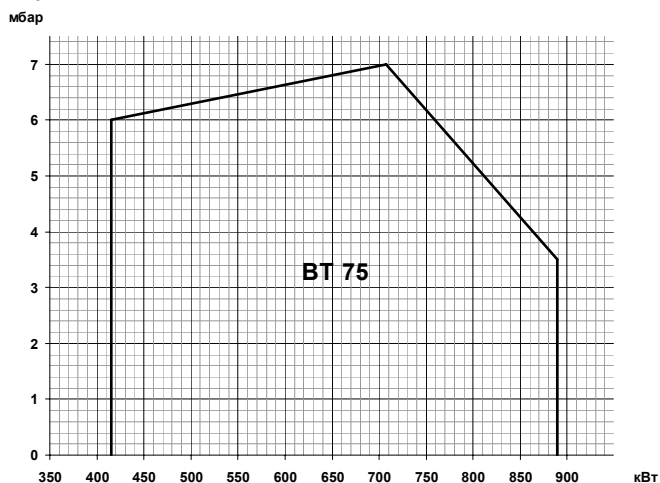
BT 75 DSPG
арт. 3510010


Модулирующая горелка для сжигания дизельного топлива состоит из:

- Алюминиевый корпус,
- Регулируемая воздушная заслонка,
- Регулируемая подпорная шайба,
- Вентилятор с мотором,
- Электромеханический автомат горения,
- Трансформатор розжига,
- Фоторезистивный датчик пламени,
- Регулятор расхода дизельного топлива,
- Регулятор топливоздушной смеси с сервоприводом,
- Насос дизельного топлива с регулятором давления,
- Головка горелки из нержавеющей жаропрочной стали,
- Фланец крепления к теплогенератору.

Технические характеристики

Мощность	415÷889 кВт
Регулирование мощности	Модуляционное
Глубина модуляции	1:2
Режим работы	Прерывистый (остановка 1 раз в 24 ч)
Максимальная вязкость топлива	6 сСт
Распыление дизельного топлива	Механическое
Электропитание	~3/380В/50 Гц
Степень электрозащиты	IP40
Потребляемая электрическая мощность	1,9 кВт
Мотор вентилятора	1,1 кВт
Автомат горения	LAL 1.25
Сервопривод	SQM10
Датчик пламени	QRB3
Насос	BALTUR 120.02
Область регулирования давления	15-40 бар
Заводская настройка давления	20 бар
Количество форсунок дизельного топлива	1 шт.
Эмиссия оксидов азота	2 класс
Уровень шума	82,0 дБ(А)

Диаграммы

Габариты

Горелка	A	A1	A2	B	B1	B2	C	D	E	F	I	L	M	N
BT 75 DSPG	595	310	385	510	365	145	1215	130÷450	205	160	260	255÷300	M12	170

Комплект поставки

Комплект крепления к теплогенератору	Теплоизоляционная прокладка, болты	1 шт.
Жидкотопливные шланги	1" (FD) - 1" (FD) X 1200 мм	2 шт.
Фильтр дизельного топлива (арт. 0005070635)	1" (100 мкн)	1 шт.

FD – накидная гайка прямая

Принадлежности

Шумопоглощающий кожух	10 дБ (А)	97980055
-----------------------	-----------	----------

Принадлежности для автоматизации:

Регулятор мощности LC 3	98000055		
Датчики температуры:		Датчики давления:	
0 °C ÷ 130 °C	98000023	0 ÷ 1 бар	98000045
0 °C ÷ 500 °C	98000021	0 ÷ 10 бар	98000046
0 °C ÷ 1100 °C	98000022	0 ÷ 16 бар	98000047
		0 ÷ 25 бар	98000048
		0 ÷ 40 бар	98000049

Принадлежности для топливоподачи:

- Регуляторы давления жидкого топлива
 - Насосы для кольцевого топливопровода
 - Фильтры

- Манометры
 - Дегазатор

Форсунки

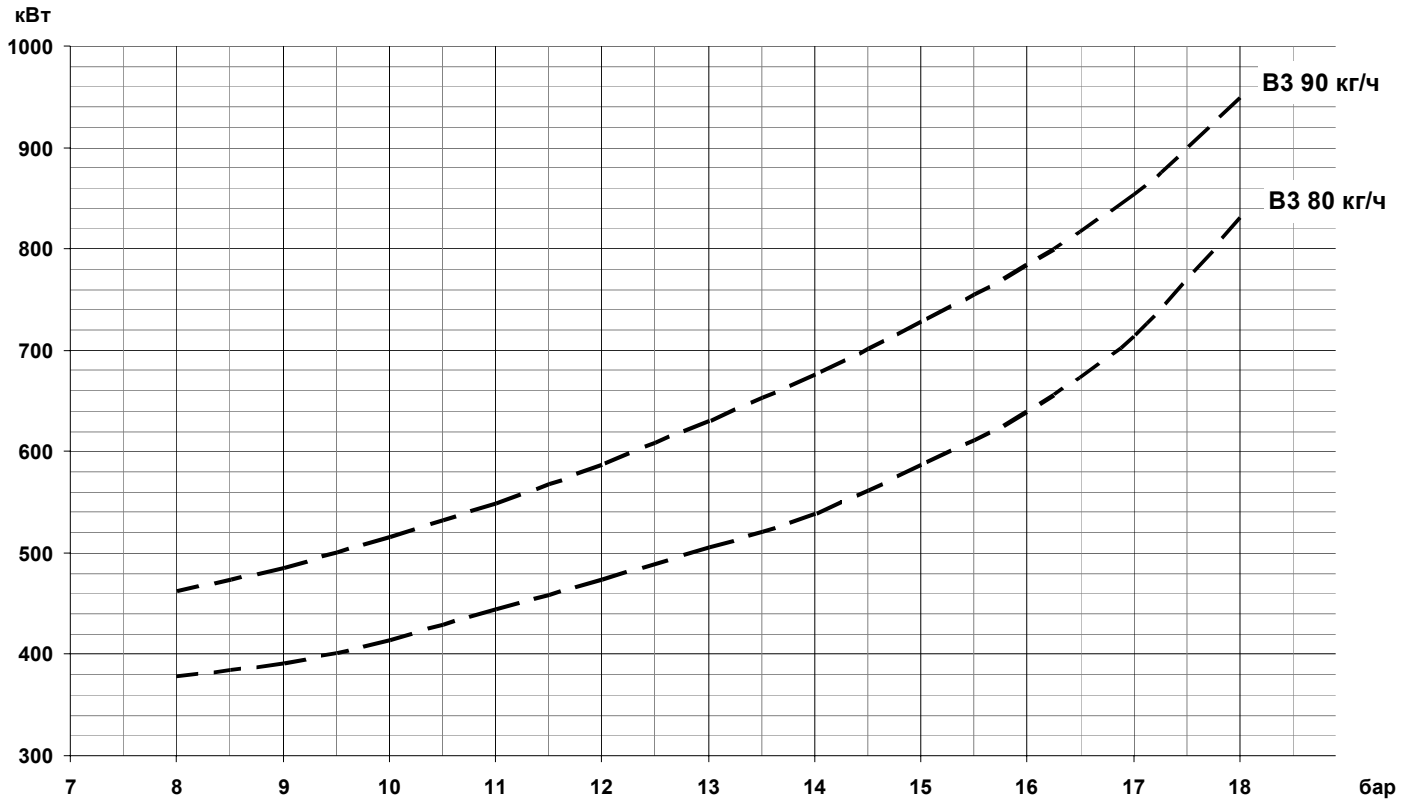
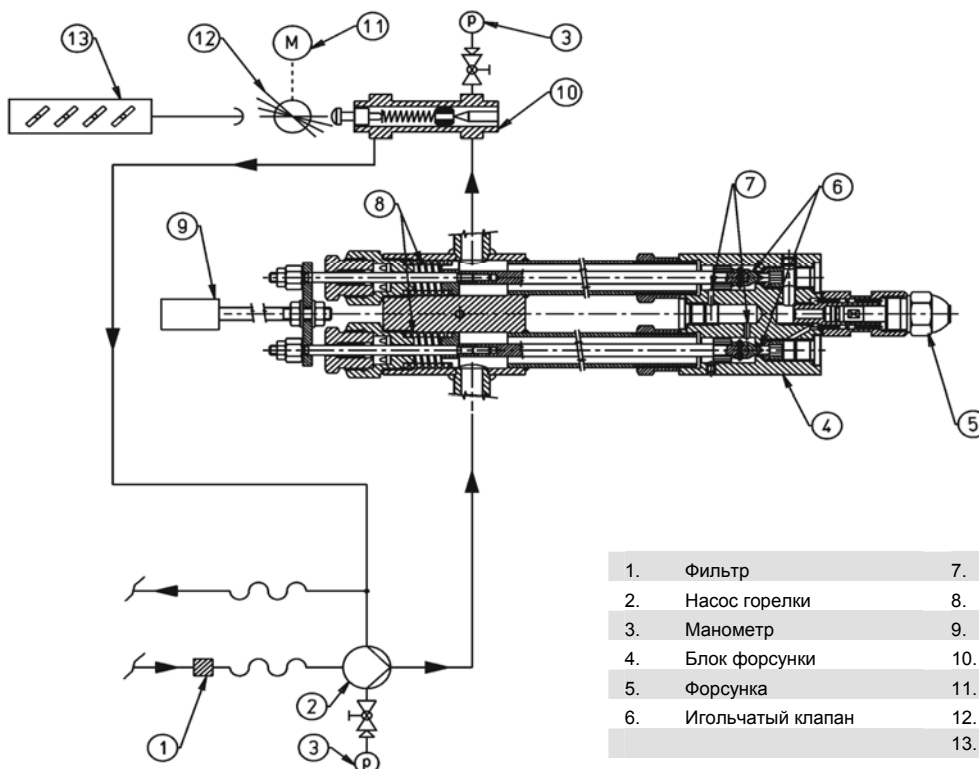
Bergonzo B3 80 кг/ч 45° SA

98000204

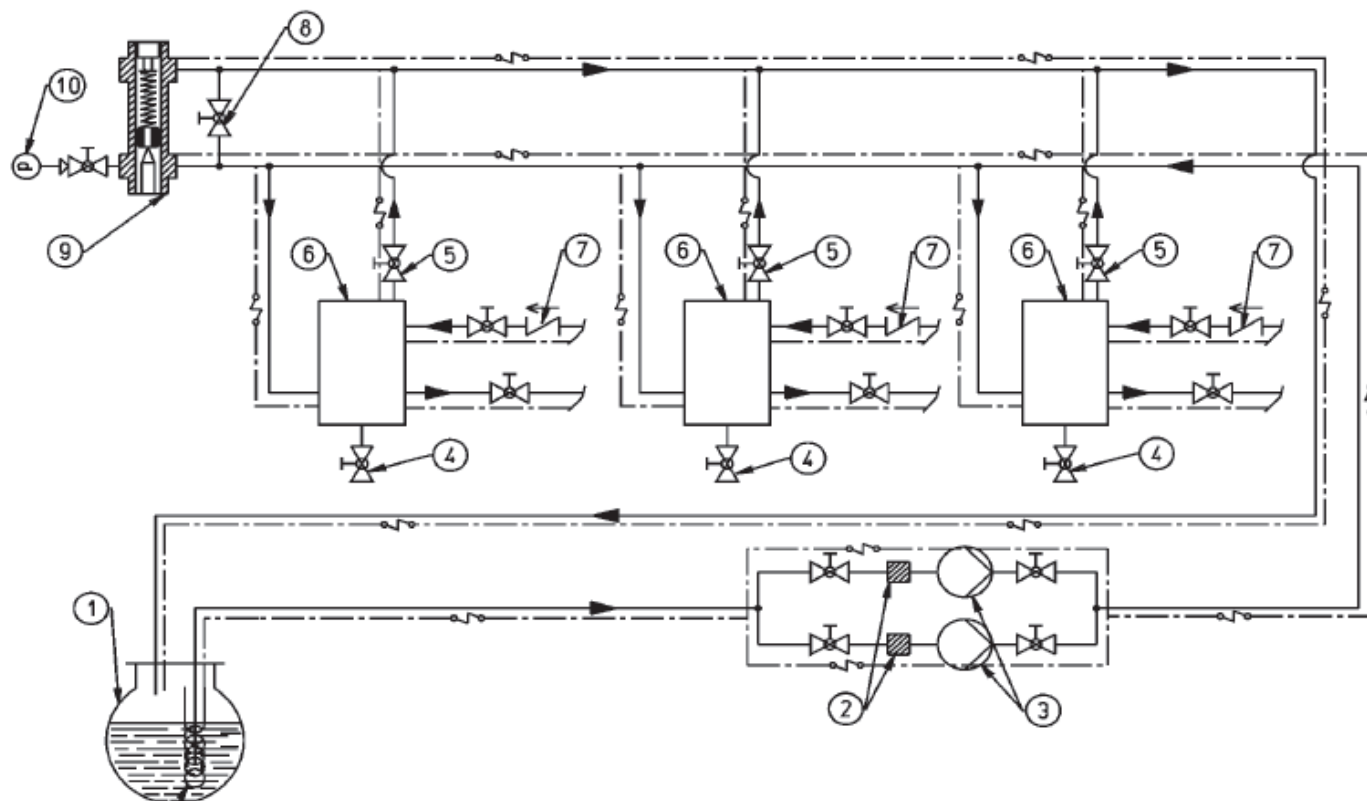
Bergonzo B3 90 кг/ч 45° SA

98000205

Диаграмма производительности форсунки в зависимости от давления в обратном топливопроводе при давлении насоса 20 бар


Принципиальная гидравлическая схема


- | | |
|----------------------|------------------------------------|
| 1. Фильтр | 7. Байпас |
| 2. Насос горелки | 8. Пружина |
| 3. Манометр | 9. Соленоид |
| 4. Блок форсунки | 10. Регулятор давления |
| 5. Форсунка | 11. Сервопривод |
| 6. Игольчатый клапан | 12. Регулятор топливоздушной смеси |
| | 13. Воздушная заслонка |

Схема топливоподачи по кольцевому топливопроводу


- | | | | |
|----|--|-----|--|
| 1. | Топливный бак | 6. | Дегазатор |
| 2. | Фильтр кольцевого топливопровода | 7. | Обратный клапан |
| 3. | Насос кольцевого топливопровода | 8. | Кран байпаса (нормально закрыт) |
| 4. | Слив | 9. | Регулятор давления «перед собой» (1,5 – 2 бар) |
| 5. | Кран отвода воздуха и газов (нормально открыт) | 10. | Манометр |