

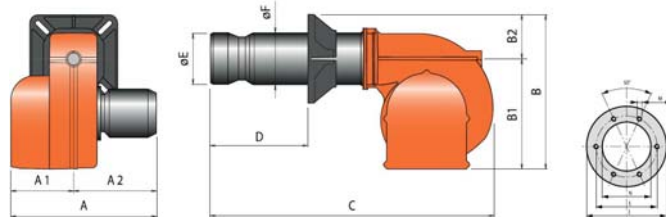
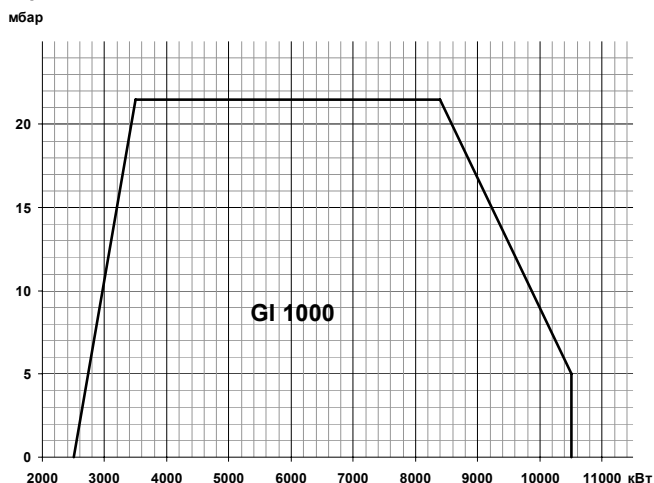

**GI 1000 DSPG**
**арт. 6521010**

Модулирующая горелка для сжигания дизельного топлива состоит из:

- Стальной корпус,
- Регулируемая воздушная заслонка,
- Регулируемая подпорная шайба,
- Вентилятор с мотором,
- Электромеханический автомат горения,
- Трансформатор розжига,
- Фоторезистивный датчик пламени,
- Манометры,
- Регулятор расхода дизельного топлива,
- Регулятор топливовоздушной смеси с сервоприводом,
- Мотор насоса дизельного топлива,
- Насос дизельного топлива с регулятором давления,
- Головка горелки из нержавеющей жаропрочной стали,
- Фланец крепления к теплогенератору.

**Технические характеристики**

Мощность	2.500÷10.500 кВт
Регулирование мощности	Модуляционное
Глубина модуляции	1:4
Режим работы	Прерывистый (остановка 1 раз в 24 ч)
Максимальная вязкость топлива	6 сСт
Распыление дизельного топлива	Механическое
Электропитание	~3/380В/50 Гц
Степень электрозащиты	IP40
Потребляемая электрическая мощность	26,6 кВт
Мотор вентилятора	22,0Вт
Мотор насоса	4,0 кВт
Автомат горения	LAL 1.25
Сервопривод	SQM10
Датчик пламени	QRB3
Насос	HP VBHGRP
Область регулирования давления	15-40 бар
Заводская настройка давления	20 бар
Количество форсунок дизельного топлива	1 шт.
Эмиссия оксидов азота	1 класс
Уровень шума	93,0 дБ(А)

**Диаграммы**

**Габариты**

Горелка	A	A1	A2	B	B1	B2	C	D	E	F	I	L	M	N
GI 1000 DSPG	1465	800	665	1260	855	405	1960	430	480	490	800	765	M16	495

**Комплект поставки**

Комплект крепления к теплогенератору	Теплоизоляционная прокладка, болты	1 шт.
Жидкотопливные шланги	1 1/2" (MD) – 1 1/2" (FD) X 1500 мм	2 шт.
Фильтр дизельного топлива (арт. 0005070635)	2" (100 мкн)	1 шт.

FD – накидная гайка прямая  
MD – Ниппель вкручиваемый прямой

**Принадлежности**

Принадлежности для автоматизации:			
Регулятор мощности LC 3	98000055		
<b>Датчики температуры:</b>	<b>Датчики давления:</b>		
0 °C ÷ 130 °C	98000023	0 ÷ 1 бар	98000045
0 °C ÷ 500 °C	98000021	0 ÷ 10 бар	98000046
0 °C ÷ 1100 °C	98000022	0 ÷ 16 бар	98000047
		0 ÷ 25 бар	98000048
		0 ÷ 40 бар	98000049

**Принадлежности для топливоподачи:**

- Регуляторы давления жидкого топлива  
 - Насосы для кольцевого топливопровода  
 - Фильтры

- Манометры  
 - Дегазатор

**Форсунки**

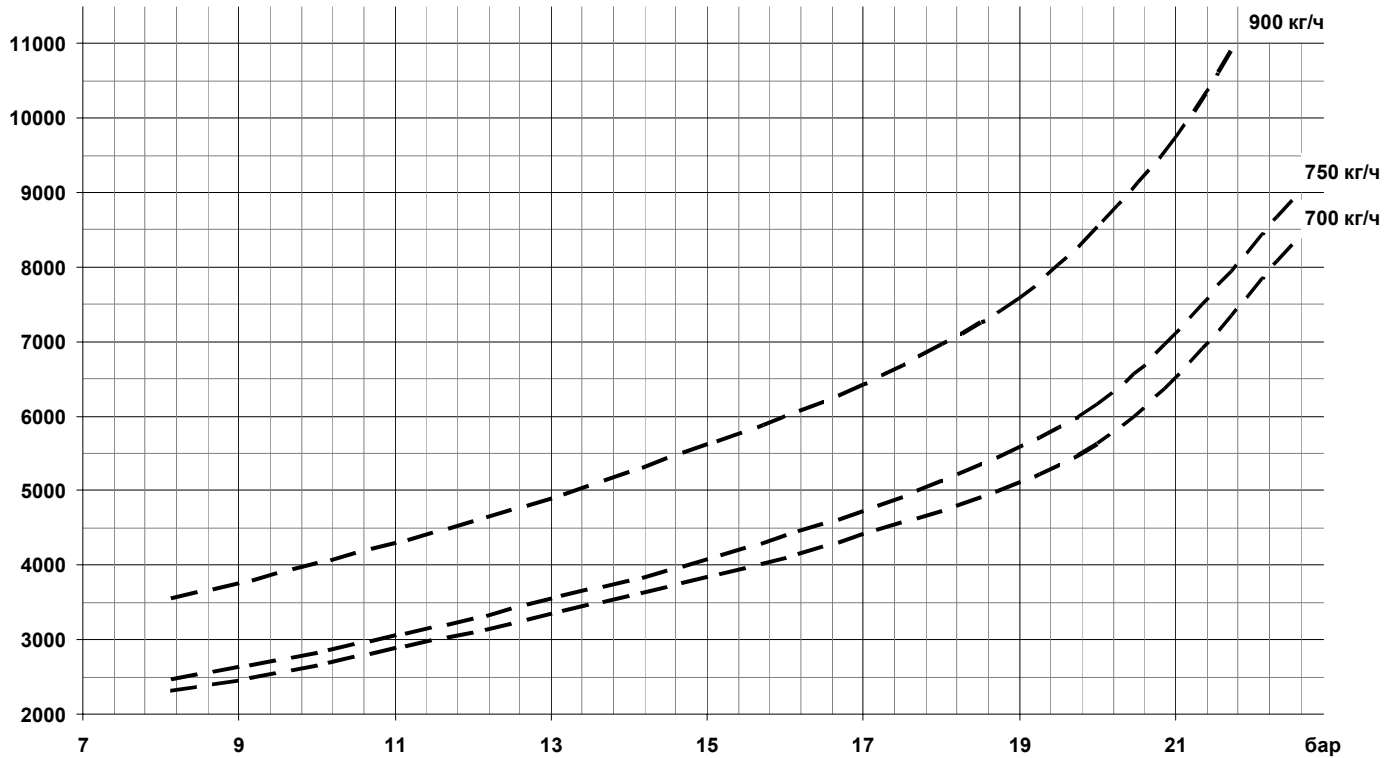
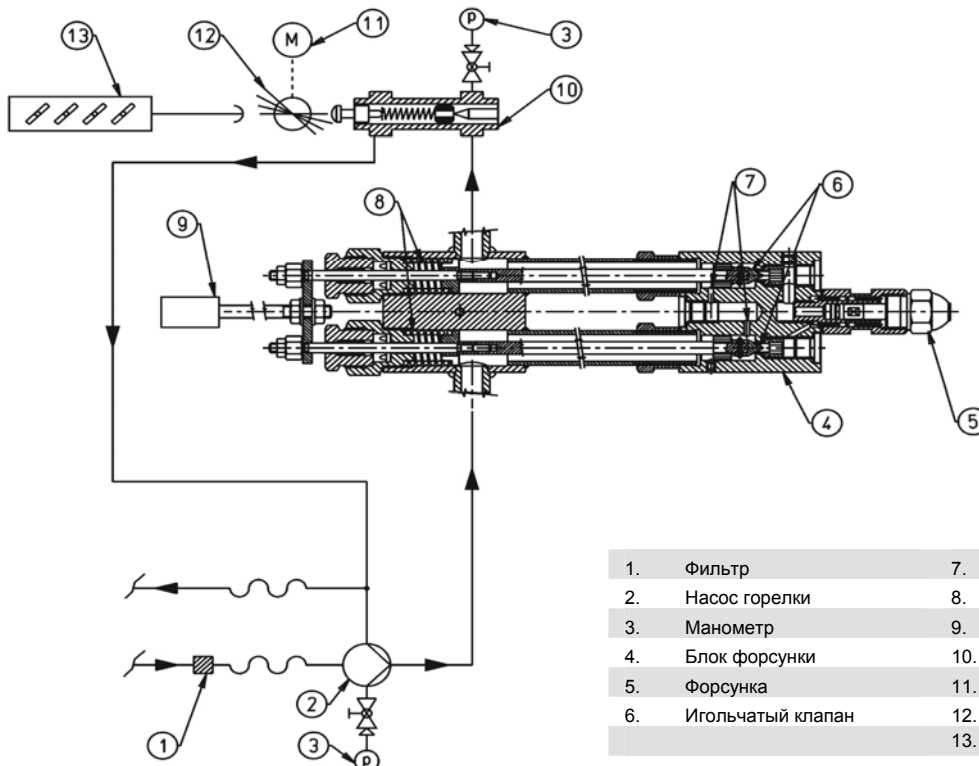
Bergonzo ZZ/5 700 кг/ч 45° SA  
 Bergonzo ZZ/5 750 кг/ч 45° SA

98000280  
 98000281

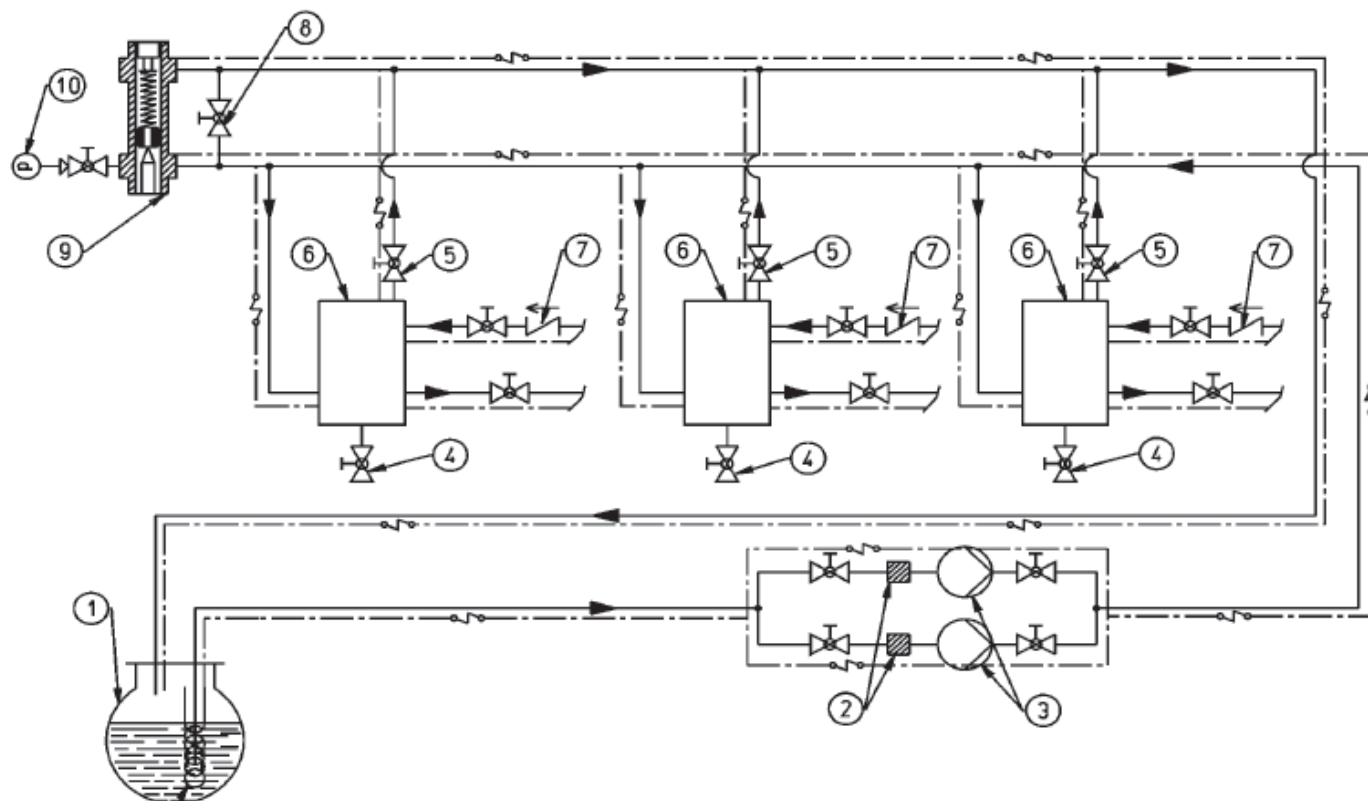
Bergonzo ZZ/5 900 кг/ч 45° SA

98000284

Диаграмма производительности форсунки в зависимости от давления в обратном топливопроводе при давлении насоса 20 бар  
 кВт


**Принципиальная гидравлическая схема**


- |                      |                                    |
|----------------------|------------------------------------|
| 1. Фильтр            | 7. Байпас                          |
| 2. Насос горелки     | 8. Пружина                         |
| 3. Манометр          | 9. Соленоид                        |
| 4. Блок форсунки     | 10. Регулятор давления             |
| 5. Форсунка          | 11. Сервопривод                    |
| 6. Игольчатый клапан | 12. Регулятор топливоздушный смеси |
|                      | 13. Воздушная заслонка             |

**Схема топливоподачи по кольцевому топливопроводу**


- |    |  |     |  |
|----|--|-----|--|
| 1. | Топливный бак                                  | 6.  | Дегазатор                                      |
| 2. | Фильтр кольцевого топливопровода               | 7.  | Обратный клапан                                |
| 3. | Насос кольцевого топливопровода                | 8.  | Кран байпаса (нормально закрыт)                |
| 4. | Слив   | 9.  | Регулятор давления «перед собой» (1,5 – 2 бар) |
| 5. | Кран отвода воздуха и газов (нормально открыт) | 10. | Манометр                                       |