

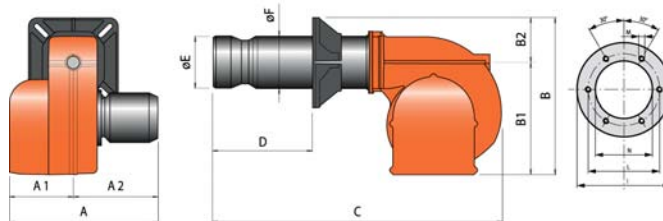
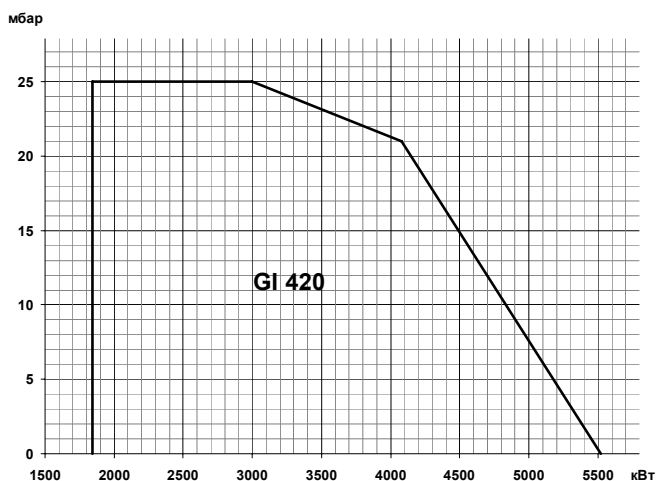

GI 420 DSPG
арт. 6506010

Модулирующая горелка для сжигания дизельного топлива состоит из:

- Алюминиевый корпус,
- Регулируемая воздушная заслонка,
- Регулируемая подпорная шайба,
- Вентилятор с мотором,
- Электромеханический автомат горения,
- Трансформатор розжига,
- Фоторезистивный датчик пламени,
- Манометры,
- Регулятор расхода дизельного топлива,
- Регулятор топливозоудной смеси с сервоприводом,
- Мотор насоса дизельного топлива,
- Насос дизельного топлива с регулятором давления,
- Головка горелки из нержавеющей жаропрочной стали,
- Фланец крепления к теплогенератору.

Технические характеристики

Мощность	1.840÷5.522 кВт
Регулирование мощности	Модуляционное
Глубина модуляции	1:3
Режим работы	Прерывистый (остановка 1 раз в 24 ч)
Максимальная вязкость топлива	6 сСт
Распыление дизельного топлива	Механическое
Электропитание	~3/380В/50 Гц
Степень электрозащиты	IP40
Потребляемая электрическая мощность	21,3 кВт
Мотор вентилятора	18,5Вт
Мотор насоса	2,2 кВт
Автомат горения	LAL 1.25
Сервопривод	SQM10
Датчик пламени	QRB3
Насос	HP VBHRM
Область регулирования давления	15-40 бар
Заводская настройка давления	20 бар
Количество форсунок дизельного топлива	1 шт.
Эмиссия оксидов азота	1 класс
Уровень шума	92,0 дБ(А)

Диаграммы

Габариты

Горелка	A	A1	A2	B	B1	B2	C	D	E	F	I	L	M	N
GI 420 DSPG	1345	660	685	1040	750	290	2030	275÷560	400	355	580	520	M20	420

Комплект поставки

Комплект крепления к теплогенератору	Теплоизоляционная прокладка, болты	1 шт.
Жидкотопливные шланги	1 1/2" (MD) – 1 1/2" (FD) X 1500 мм	2 шт.
Фильтр дизельного топлива (арт. 0005070635)	1 1/2" (100 мкн)	1 шт.

FD – накидная гайка прямая
MD – Ниппель вкручиваемый прямой

Принадлежности

Шумопоглощающий кожух	10 дБ (А)	97980058
-----------------------	-----------	----------

Принадлежности для автоматизации:

Регулятор мощности LC 3	98000055		
Датчики температуры:		Датчики давления:	
0 °C ÷ 130 °C	98000023	0 ÷ 1 бар	98000045
0 °C ÷ 500 °C	98000021	0 ÷ 10 бар	98000046
0 °C ÷ 1100 °C	98000022	0 ÷ 16 бар	98000047
		0 ÷ 25 бар	98000048
		0 ÷ 40 бар	98000049

Принадлежности для топливоподачи:

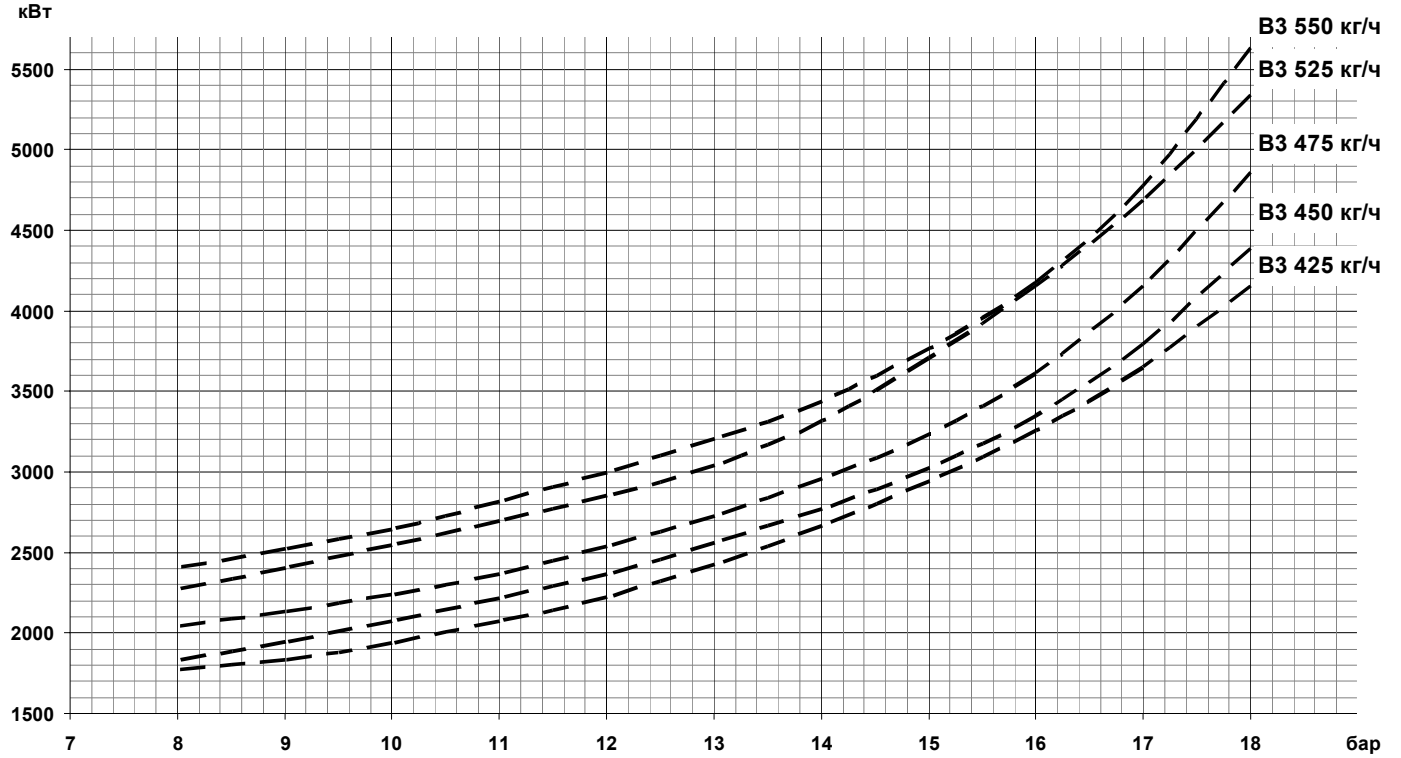
- Регуляторы давления жидкого топлива
- Насосы для кольцевого топливопровода
- Фильтры

- Манометры
- Дегазатор

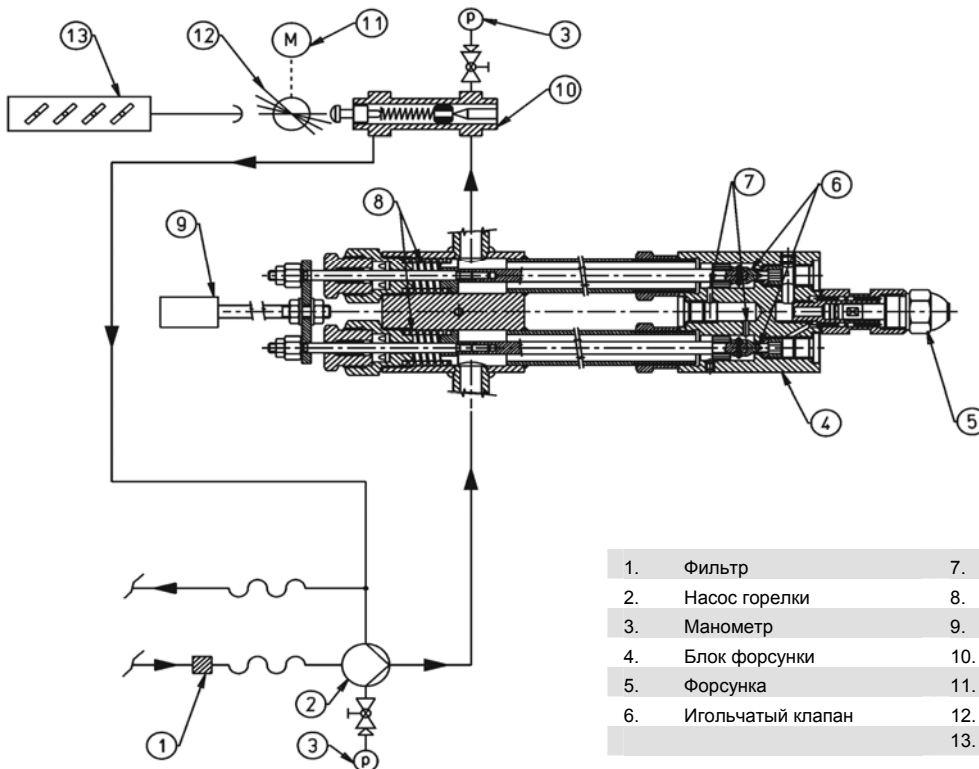
Форсунки

Bergonzo B3 425 кг/ч 45° SA	98000219	Bergonzo B3 525 кг/ч 45° SA	98000223
Bergonzo B3 450 кг/ч 45° SA	98000220	Bergonzo B3 550 кг/ч 45° SA	98000224
Bergonzo B3 475 кг/ч 45° SA	98000221		

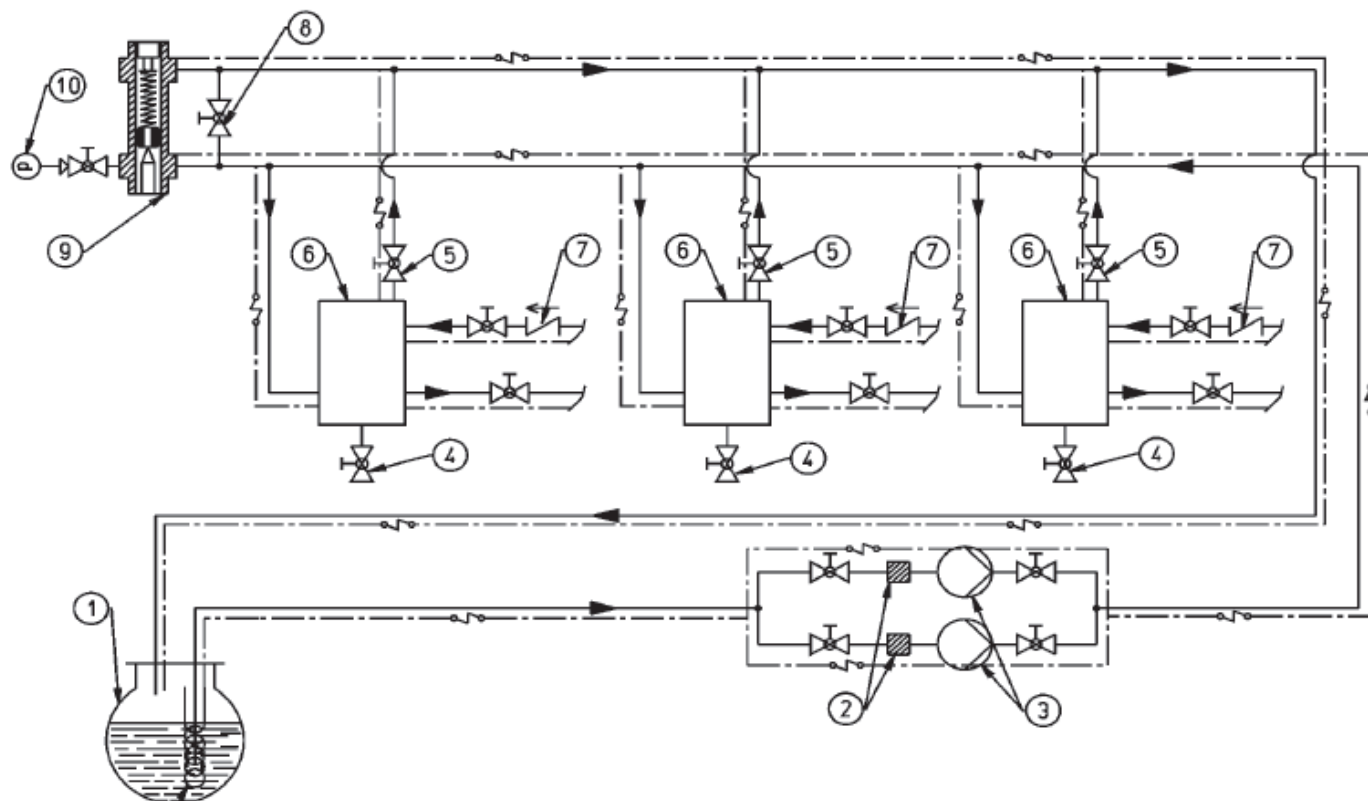
Диаграмма производительности форсунки в зависимости от давления в обратном топливопроводе при давлении насоса 20 бар



Принципиальная гидравлическая схема



- | | |
|----------------------|------------------------------------|
| 1. Фильтр | 7. Байпас |
| 2. Насос горелки | 8. Пружина |
| 3. Манометр | 9. Соленоид |
| 4. Блок форсунки | 10. Регулятор давления |
| 5. Форсунка | 11. Сервопривод |
| 6. Игольчатый клапан | 12. Регулятор топливоздушнoй смеси |
| | 13. Воздушная заслонка |

Схема топливоподачи по кольцевому топливопроводу


- | | | | |
|----|--|-----|--|
| 1. | Топливный бак | 6. | Дегазатор |
| 2. | Фильтр кольцевого топливопровода | 7. | Обратный клапан |
| 3. | Насос кольцевого топливопровода | 8. | Кран байпаса (нормально закрыт) |
| 4. | Слив | 9. | Регулятор давления «перед собой» (1,5 – 2 бар) |
| 5. | Кран отвода воздуха и газов (нормально открыт) | 10. | Манометр |